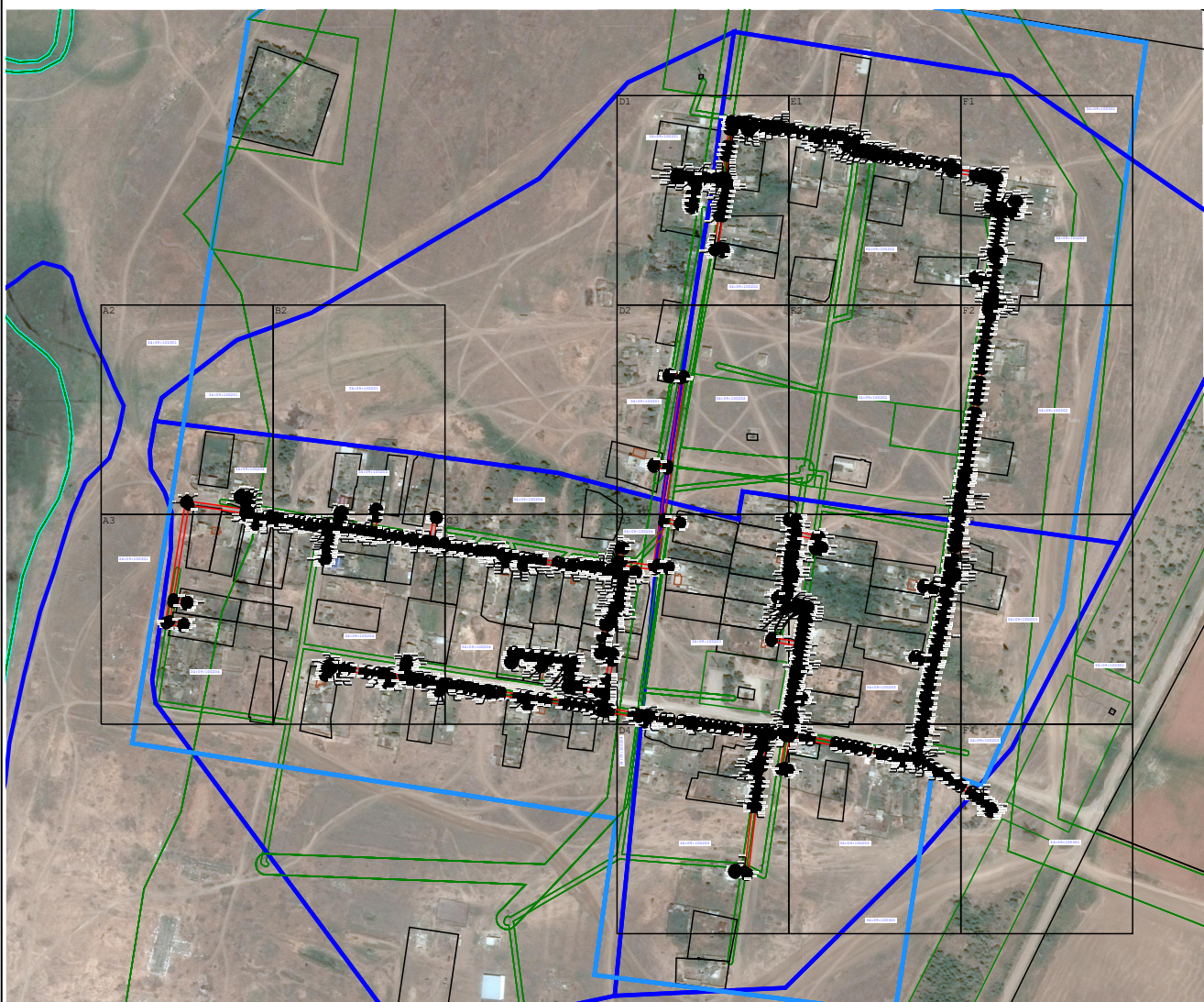


**Схема расположения границ публичного сервитута для эксплуатации объекта:
"Газораспределительная сеть - газопровод низкого давления для газоснабжения х.
Первомайский Калачевского района Волгоградской области"**

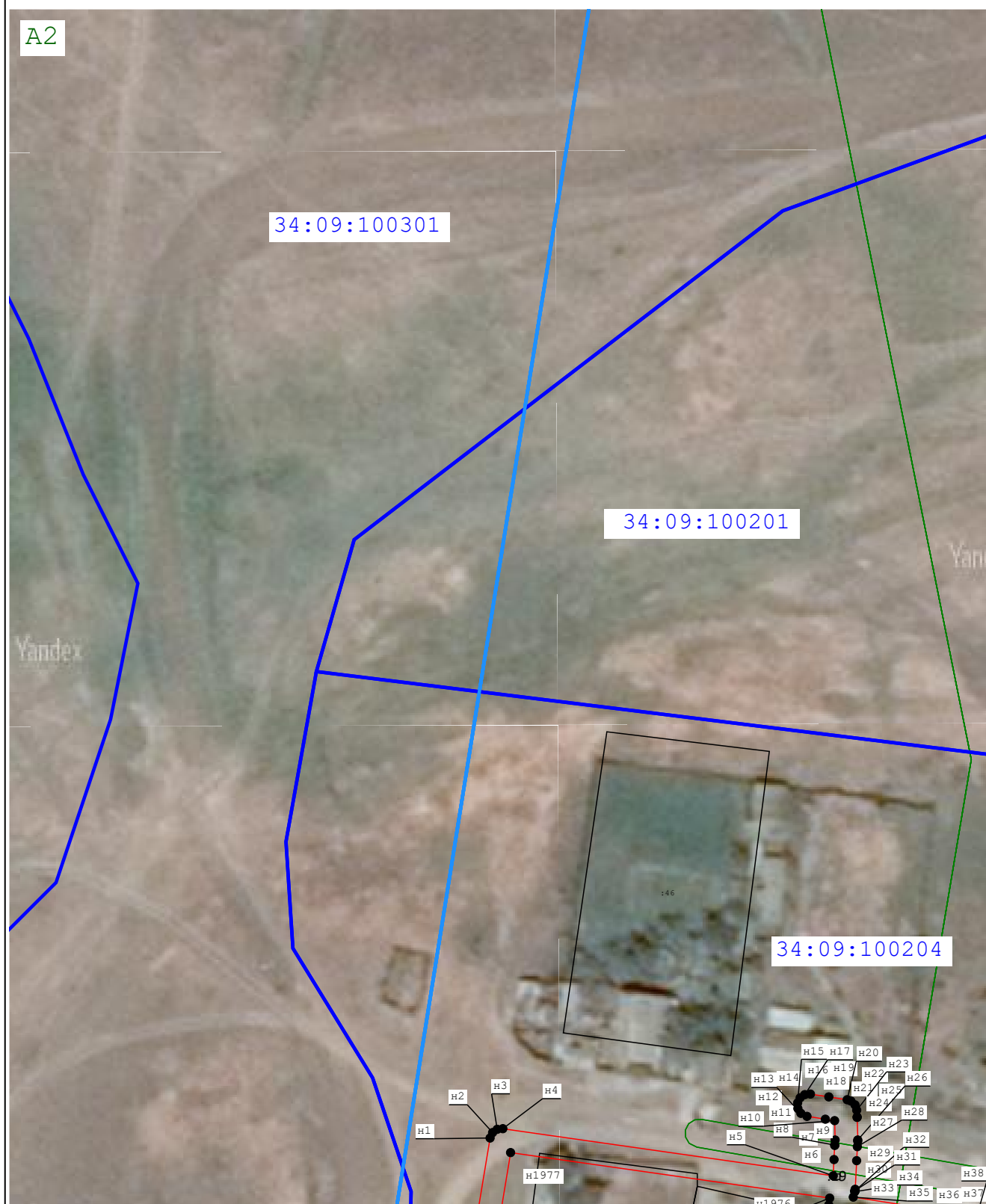


Масштаб 1:7 000

Используемые условные знаки и обозначения:

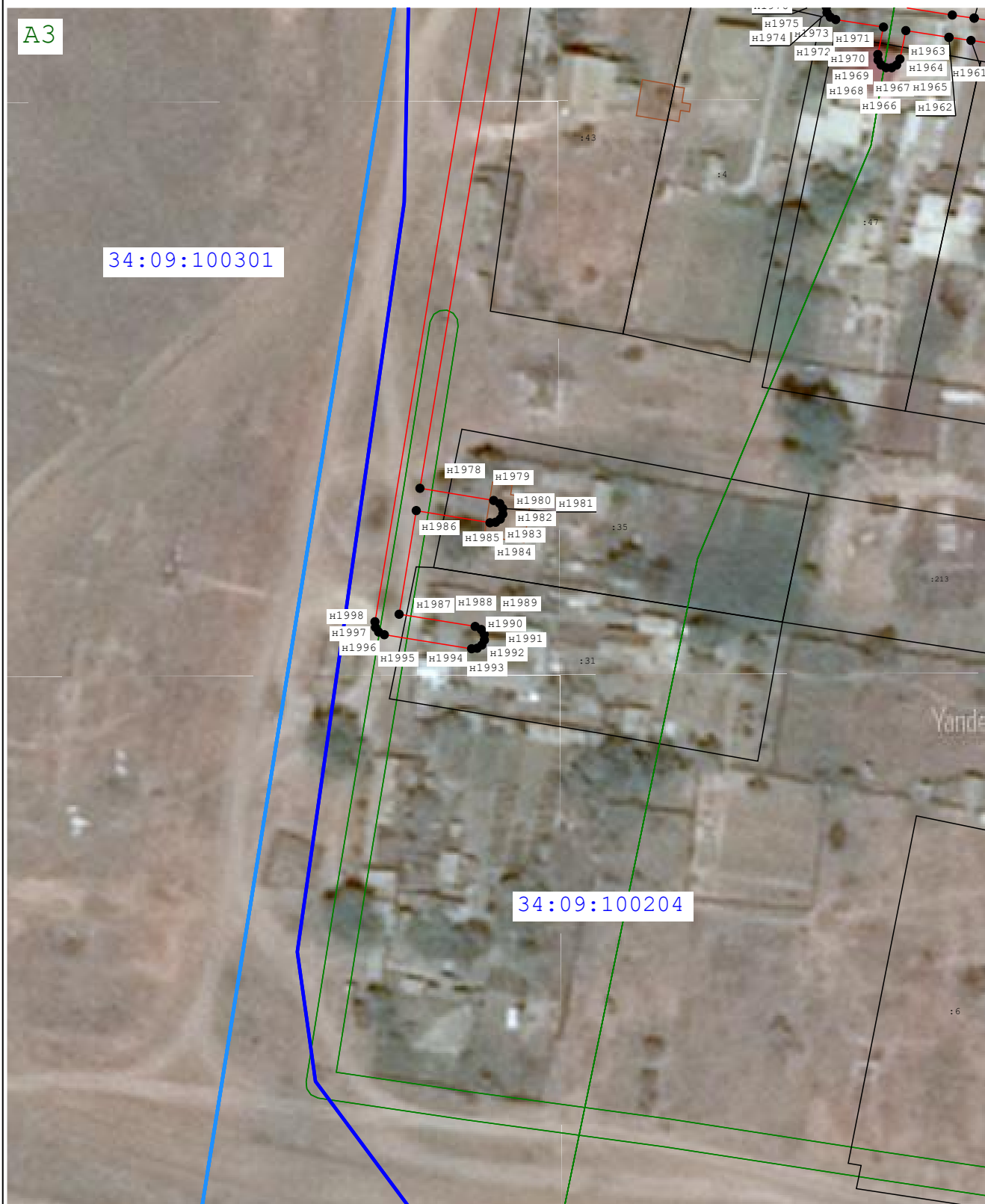
- 61:26:0600017 - номер кадастрового квартала
- - вновь образованная часть границы публичного сервитута
- н6 - Характерная точка границы зоны устанавливаемого публичного сервитута
- :123 - кадастровый номер земельного участка, сведения о котором внесены в ЕГРН
- - границы территориальных зон, зон с особыми условиями использования территории, сведения о которых содержатся в ЕГРН
- - границы муниципальных образований, населенных пунктов
- - граница объекта капитального строительства
- - граница кадастрового квартала

Схема расположения границ публичного сервитута для эксплуатации объекта:
"Газораспределительная сеть - газопровод низкого давления для газоснабжения х.
Первомайский Калачевского района Волгоградской области"



Масштаб 1:1000

Схема расположения границ публичного сервитута для эксплуатации объекта:
"Газораспределительная сеть - газопровод низкого давления для газоснабжения х.
Первомайский Калачевского района Волгоградской области"



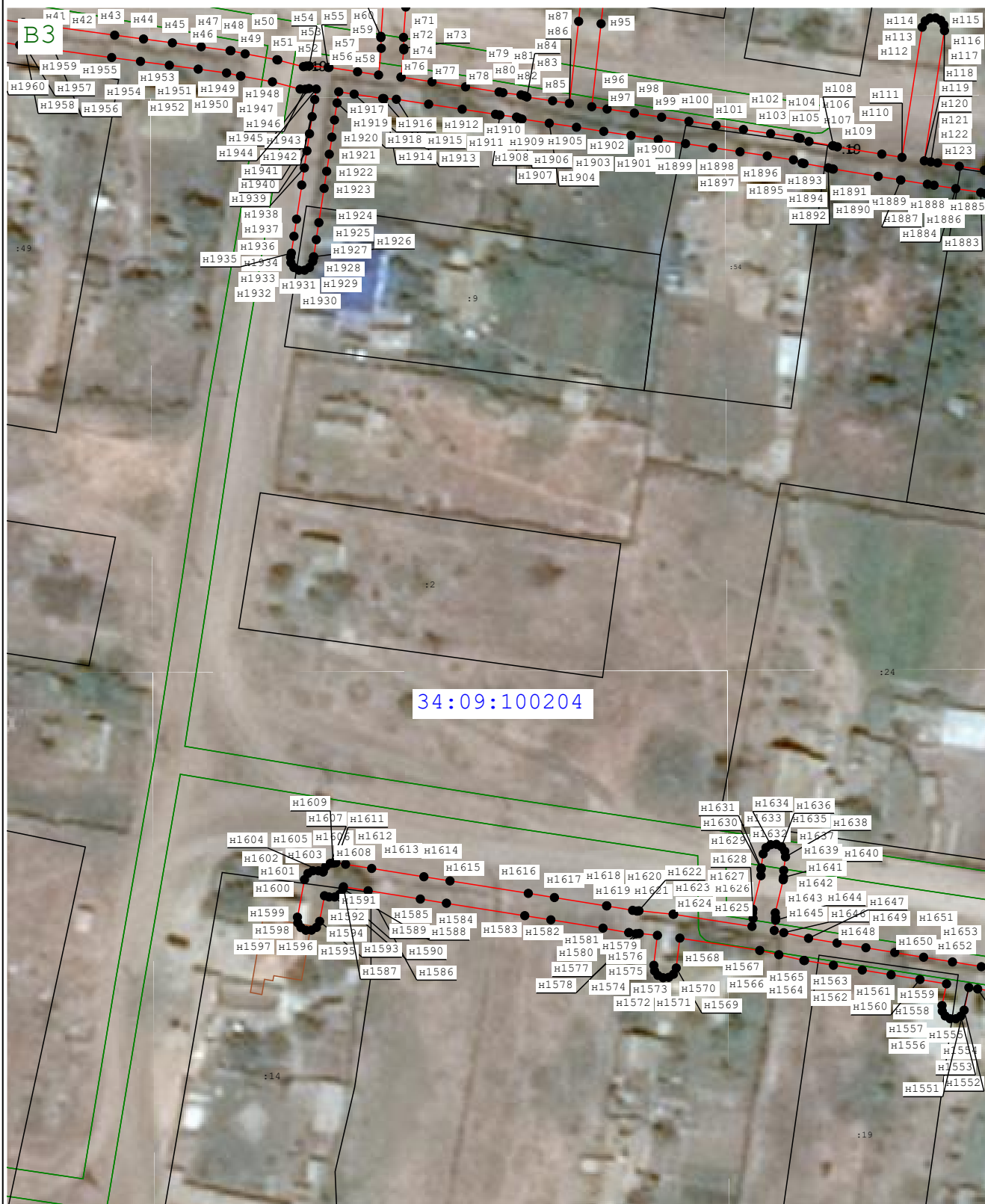
Масштаб 1:1 000

Схема расположения границ публичного сервитута для эксплуатации объекта:
"Газораспределительная сеть - газопровод низкого давления для газоснабжения
х. Первомайский Калачевского района Волгоградской области"



Масштаб 1:1 000

**Схема расположения границ публичного сервитута для эксплуатации объекта:
"Газораспределительная сеть - газопровод низкого давления для газоснабжения
х. Первомайский Калачевского района Волгоградской области"**



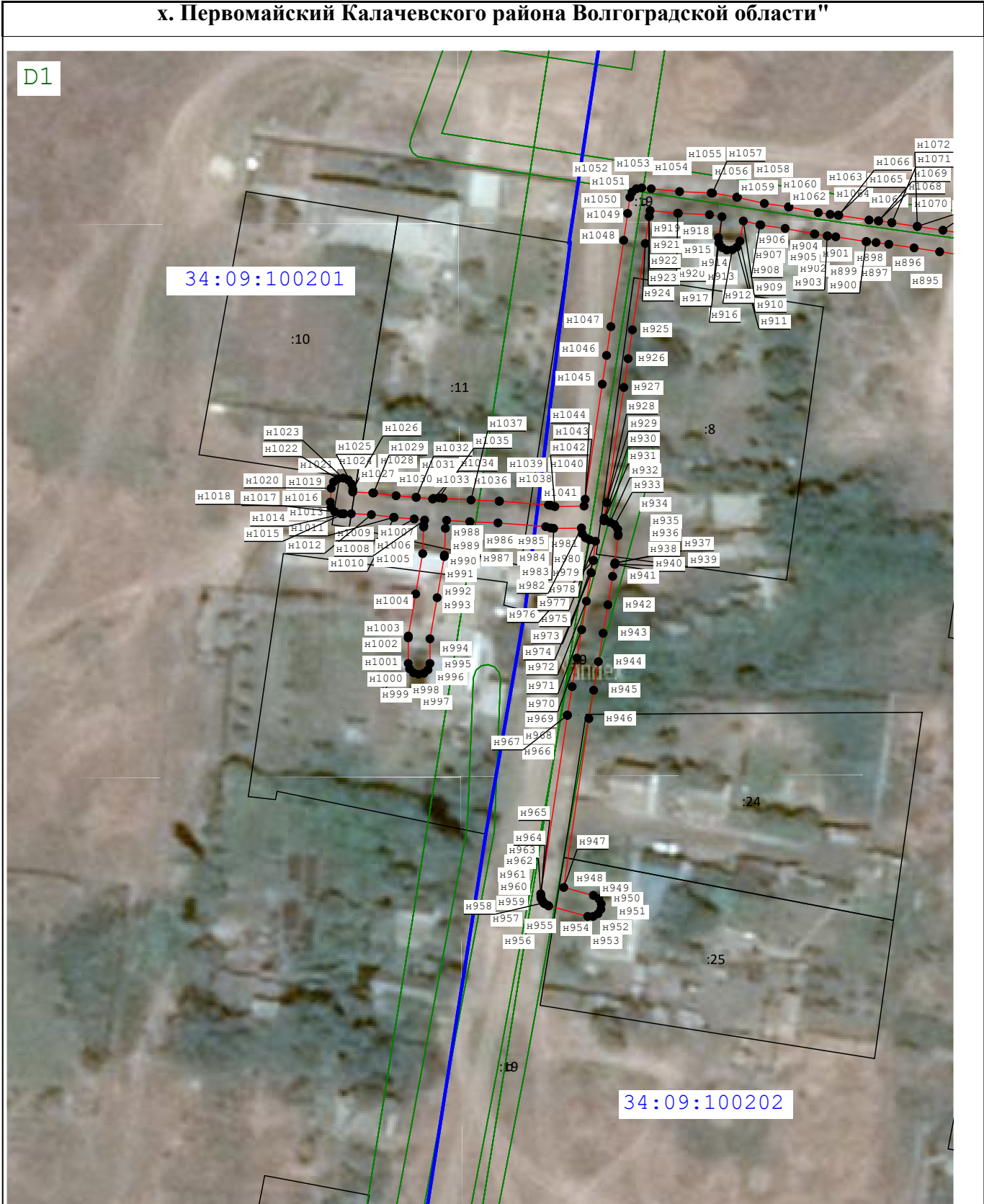
Масштаб 1:1 000

**Схема расположения границ публичного сервитута для эксплуатации объекта:
"Газораспределительная сеть - газопровод низкого давления для газоснабжения
х. Первомайский Калачевского района Волгоградской области"**



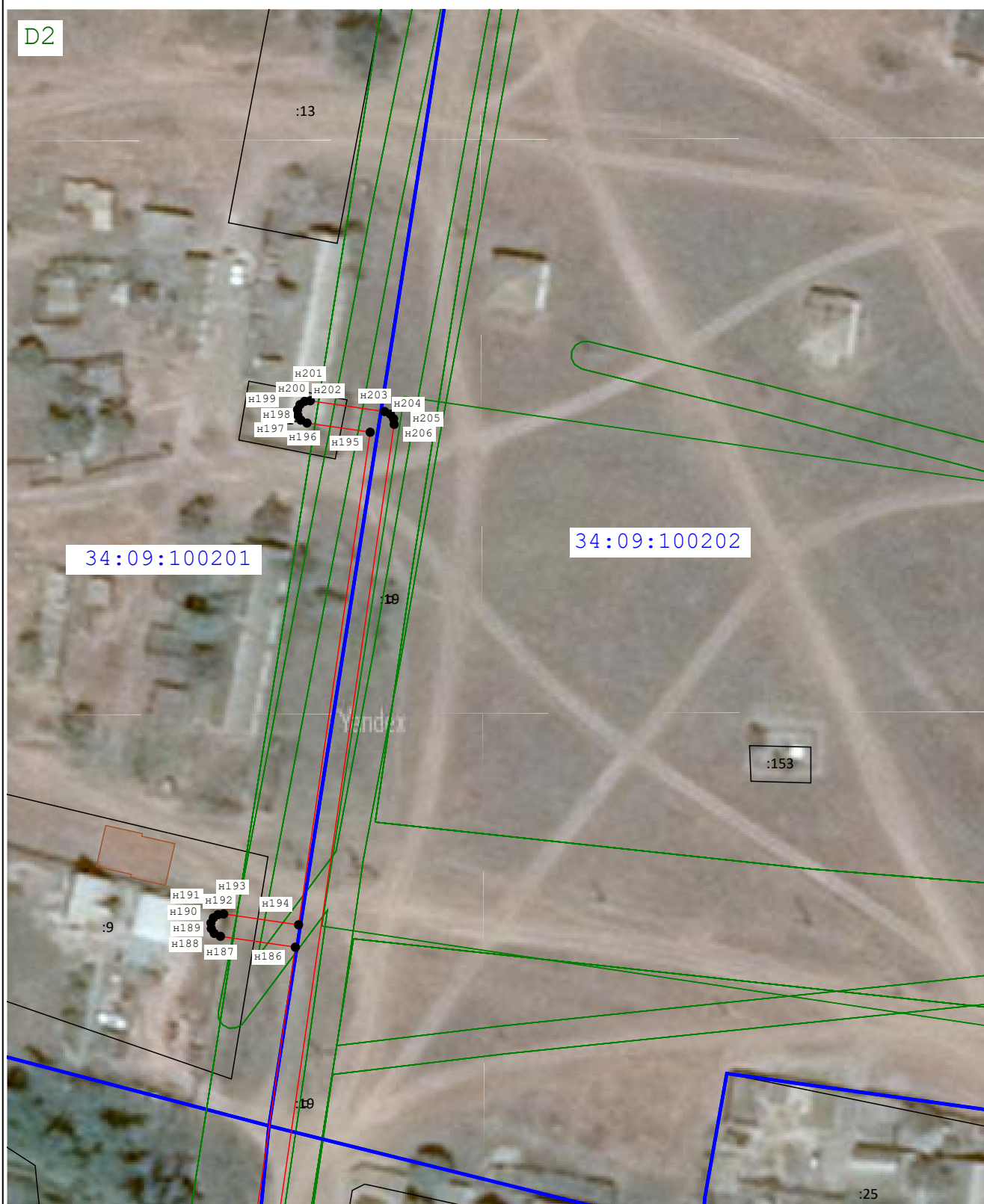
Масштаб 1:1 000

Схема расположения границ публичного сервитута для эксплуатации объекта:
"Газораспределительная сеть - газопровод низкого давления для газоснабжения
х. Первомайский Калачевского района Волгоградской области"



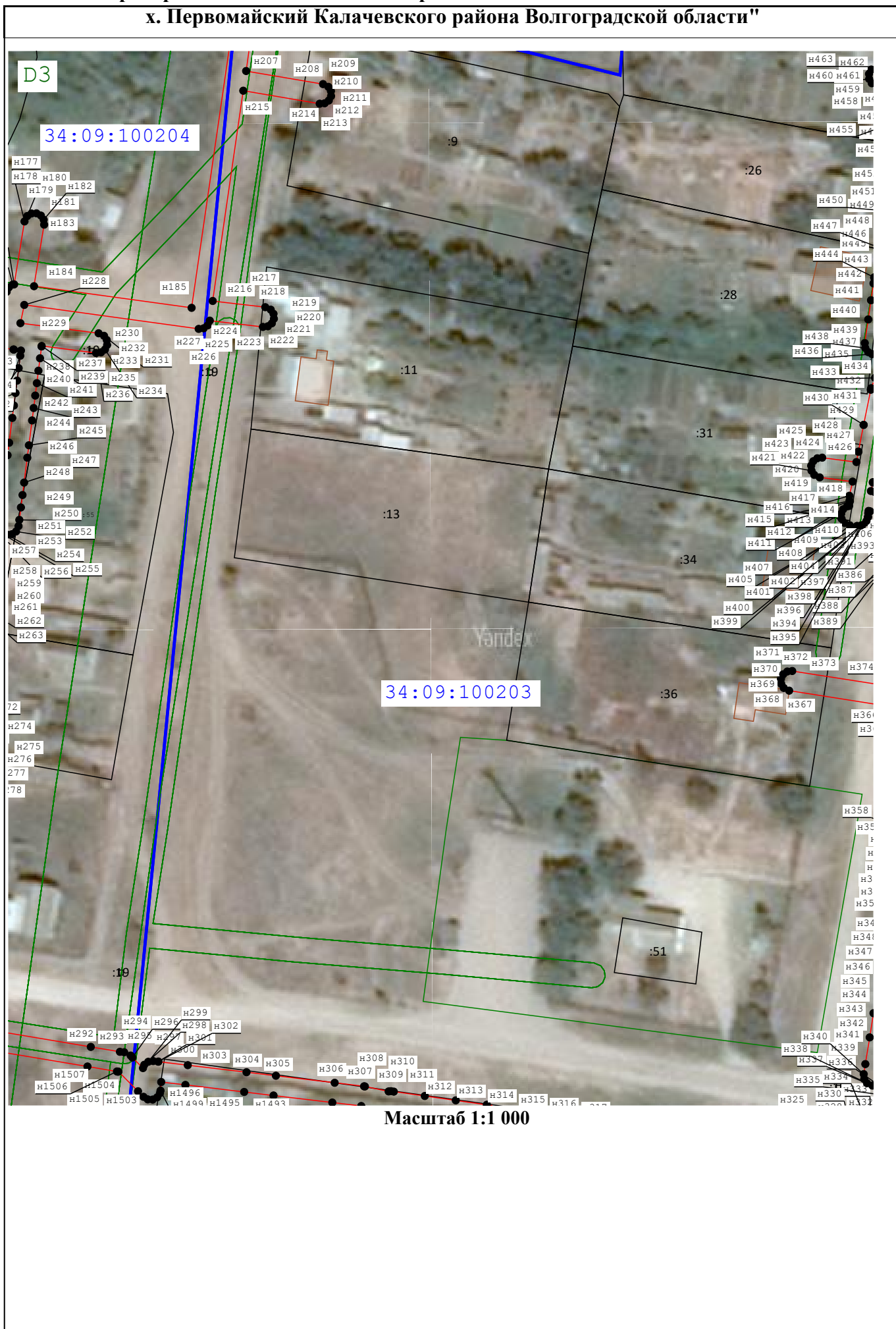
Масштаб 1:1 000

**Схема расположения границ публичного сервитута для эксплуатации объекта:
"Газораспределительная сеть - газопровод низкого давления для газоснабжения
х. Первомайский Калачевского района Волгоградской области"**



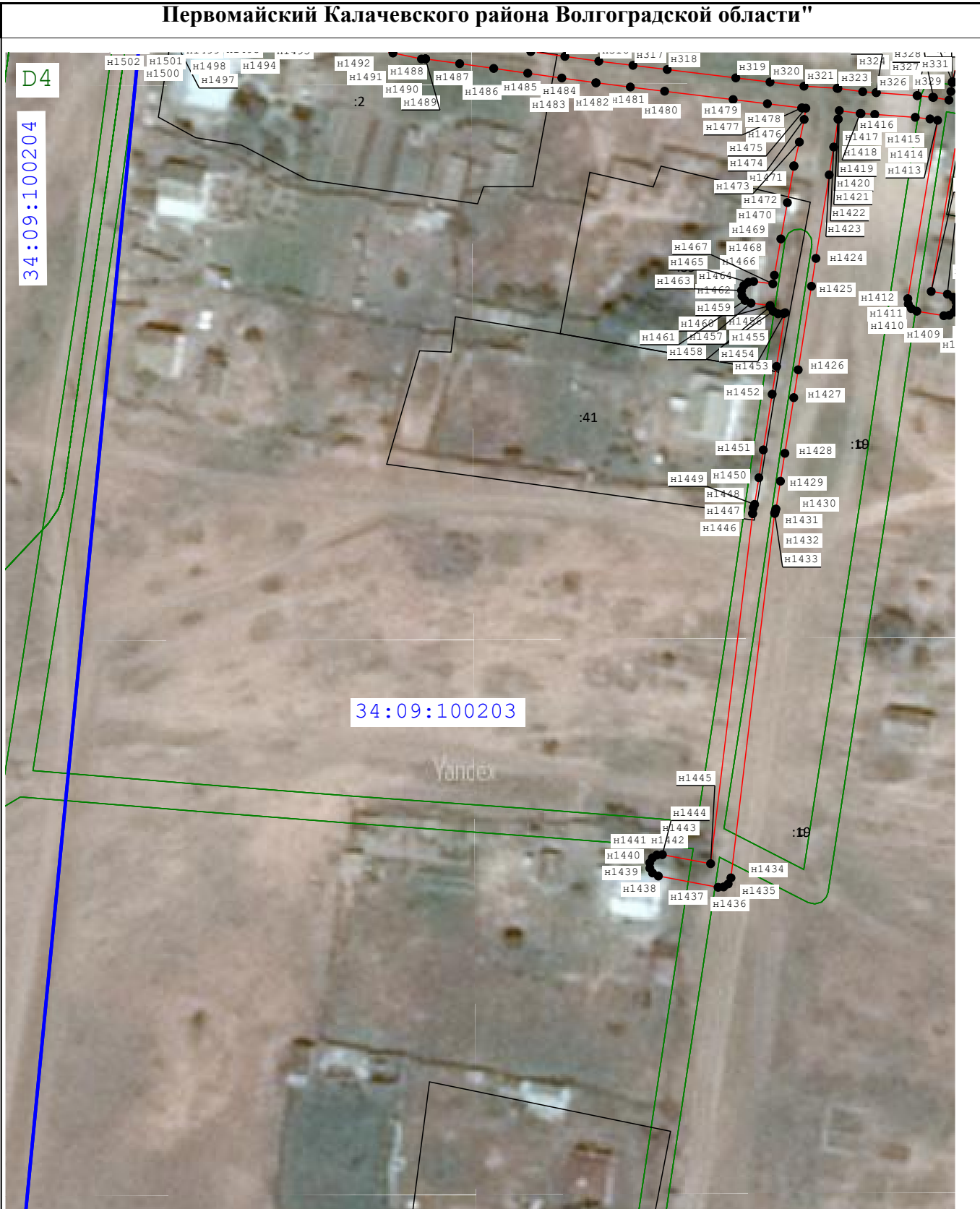
Масштаб 1:1 000

Схема расположения границ публичного сервитута для эксплуатации объекта:
"Газораспределительная сеть - газопровод низкого давления для газоснабжения
х. Первомайский Калачевского района Волгоградской области"



**Схема расположения границ публичного сервитута для эксплуатации объекта:
"Газораспределительная сеть - газопровод низкого давления для газоснабжения х.**

Первомайский Калачевского района Волгоградской области"



Масштаб 1:1 000

**Схема расположения границ публичного сервитута для эксплуатации объекта:
"Газораспределительная сеть - газопровод низкого давления для газоснабжения
х. Первомайский Калачевского района Волгоградской области"**



Масштаб 1:1 000

Схема расположения границ публичного сервитута для эксплуатации объекта:
"Газораспределительная сеть - газопровод низкого давления для газоснабжения
х. Первомайский Калачевского района Волгоградской области"



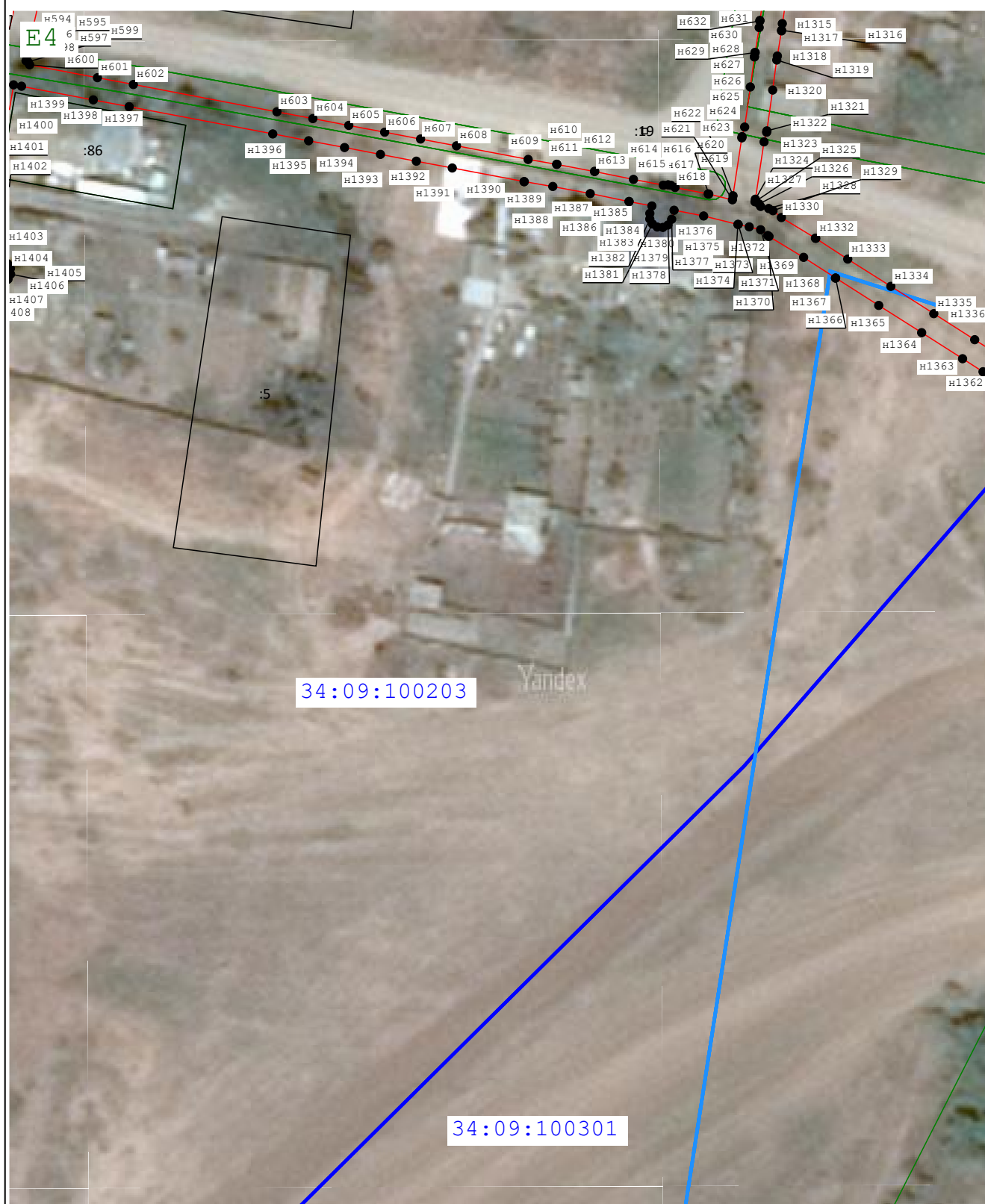
Масштаб 1:1 000

**Схема расположения границ публичного сервитута для эксплуатации объекта:
"Газораспределительная сеть - газопровод низкого давления для газоснабжения
х. Первомайский Калачевского района Волгоградской области"**



Масштаб 1:1 000

**Схема расположения границ публичного сервитута для эксплуатации объекта:
"Газораспределительная сеть - газопровод низкого давления для газоснабжения
х. Первомайский Калачевского района Волгоградской области"**



Масштаб 1:1 000

**Схема расположения границ публичного сервитута для эксплуатации объекта:
"Газораспределительная сеть - газопровод низкого давления для газоснабжения
х. Первомайский Калачевского района Волгоградской области"**



Масштаб 1:1 000

Раздел 4
План границ объекта

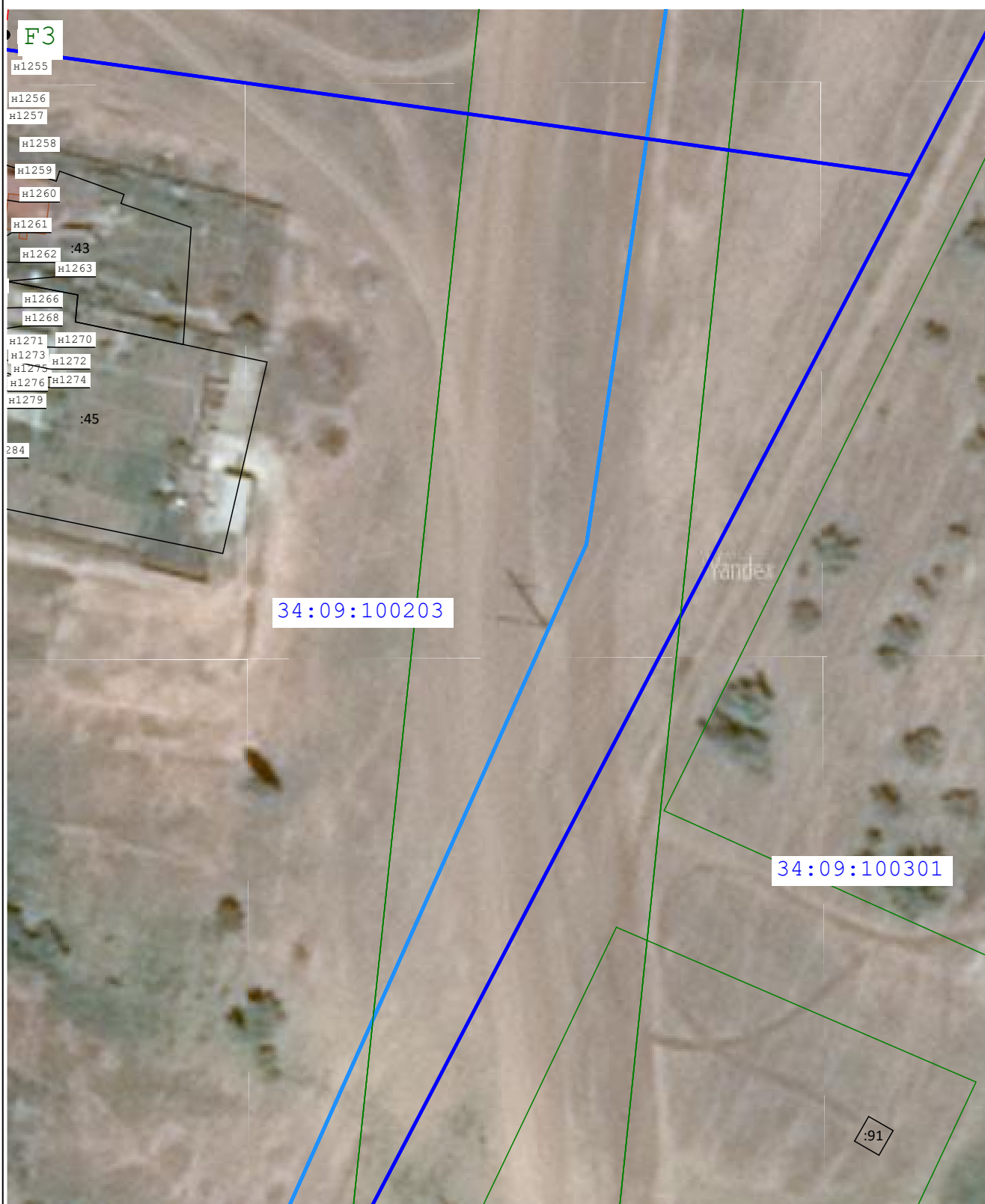


Масштаб 1:1 000

Подпись _____ Дата « 2 » декабря 20 23 г.

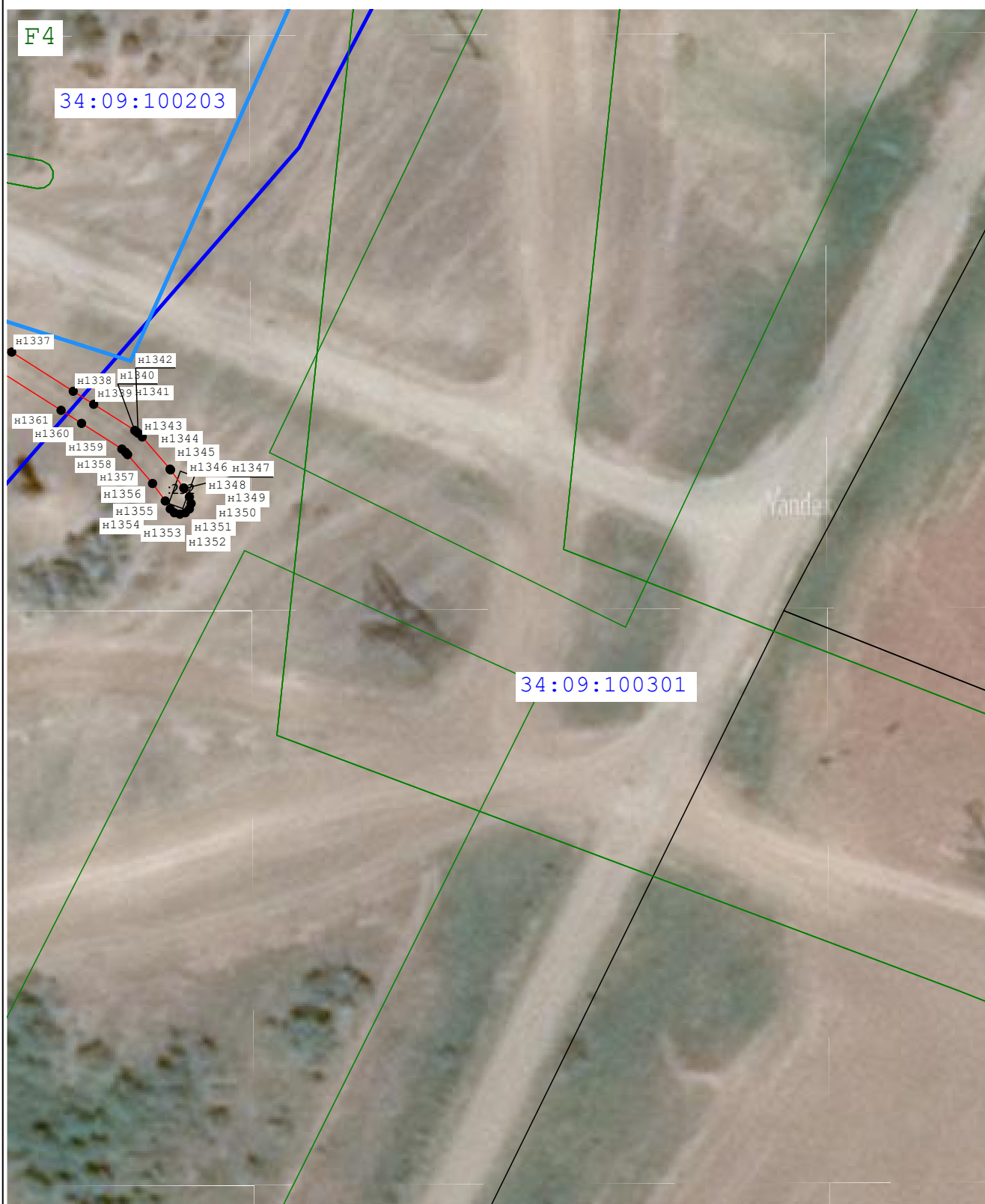
Место для оттиска печати (при наличии) лица, составившего описание местоположения границ объекта

Схема расположения границ публичногo сервитута для эксплуатации объекта:
"Газораспределительная сеть - газопровод низкого давления для газоснабжения
х. Первомайский Калачевского района Волгоградской области"



Масштаб 1:1 000

**Схема расположения границ публичного сервитута для эксплуатации объекта:
"Газораспределительная сеть - газопровод низкого давления для газоснабжения
х. Первомайский Калачевского района Волгоградской области"**



Масштаб 1:1 000