

ОПИСАНИЕ МЕСТОПОЛОЖЕНИЯ ГРАНИЦ

Газовая линия

(наименование объекта, местоположение границ которого описано (далее - объект))

Раздел 1

Сведения об объекте

№ п/п	Характеристики объекта	Описание характеристик
1	2	3
1	Местоположение объекта	Волгоградская область, Калачевский р-н, Логовский, х
2	Площадь объекта ± величина погрешности определения площади ($P \pm \Delta P$)	2 152 м ² ± 97 м ²
3	Иные характеристики объекта	Вид объекта реестра границ: Зона с особыми условиями использования территории Содержание ограничений использования объектов недвижимости в пределах зоны или территории: Публичный сервитут для размещения объекта "Газовая линия"

Раздел 2

Сведения о местоположении границ объекта

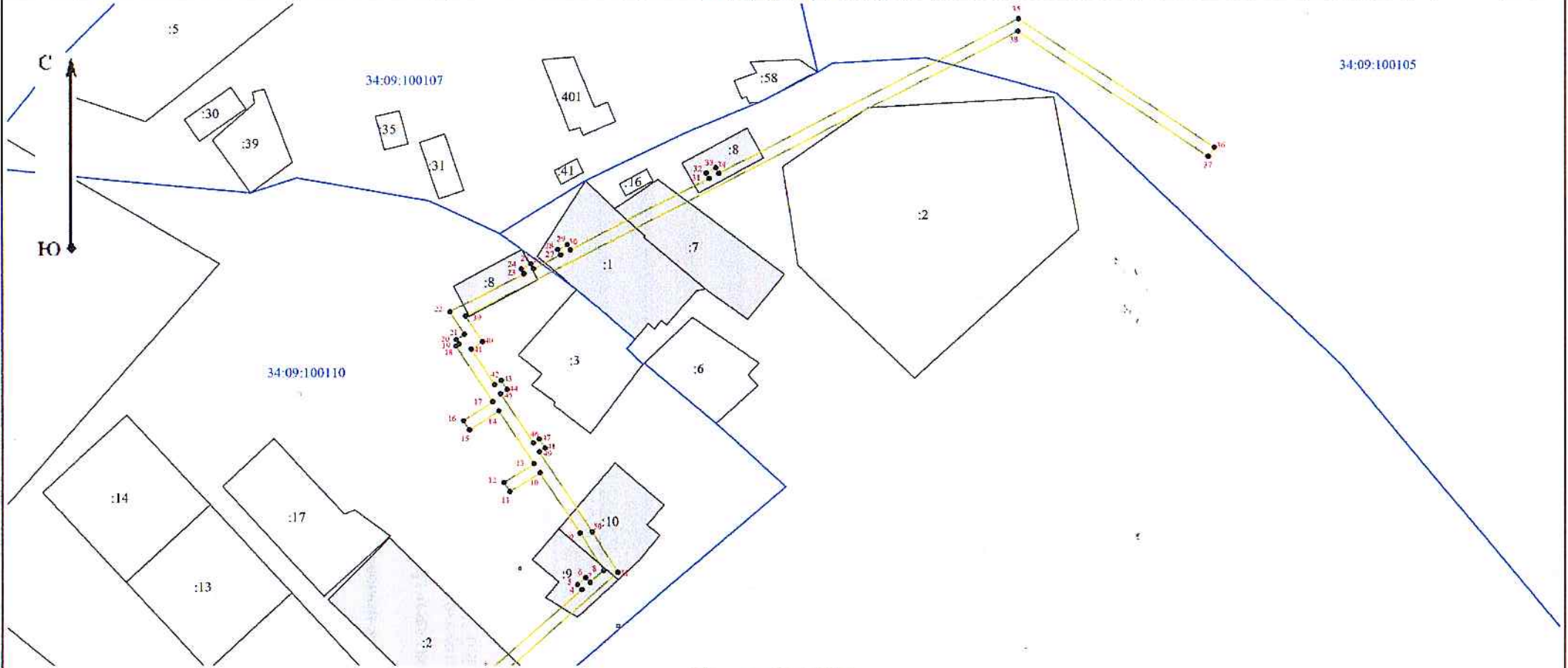
1. Система координат МСК-34 зона 1					
2. Сведения о характерных точках границ объекта					
Обозначение характерных точек границ	Координаты, м		Метод определения координат характерной точки	Средняя квадратическая погрешность положения характерной точки (Mt), м	Описание обозначения точки на местности (при наличии)
	X	Y			
1	2	3	4	5	6
1	452 069,90	1 322 953,88	Картометрический метод	0,60	—
2	452 072,53	1 322 956,89		0,60	
3	452 071,51	1 322 957,78		0,60	
4	452 102,47	1 322 992,88		0,60	
5	452 104,27	1 322 991,28		0,60	
6	452 106,92	1 322 994,27		0,60	
7	452 105,11	1 322 995,87		0,60	
8	452 109,59	1 323 000,93		0,60	
9	452 123,24	1 322 992,24		0,60	
10	452 145,60	1 322 977,56		0,60	
11	452 138,61	1 322 966,56		0,60	
12	452 141,98	1 322 964,42		0,60	
13	452 148,94	1 322 975,37		0,60	
14	452 168,47	1 322 962,55		0,60	
15	452 161,42	1 322 951,82		0,60	
16	452 164,76	1 322 949,62		0,60	
17	452 171,81	1 322 960,35		0,60	
18	452 192,26	1 322 946,92		0,60	
19	452 193,00	1 322 948,03		0,60	
20	452 194,62	1 322 946,96		0,60	
21	452 196,64	1 322 950,02		0,60	
22	452 204,84	1 322 944,64		0,60	
23	452 218,86	1 322 971,75		0,60	
24	452 220,61	1 322 970,81		0,60	
25	452 222,50	1 322 974,34		0,60	
26	452 220,70	1 322 975,30		0,60	
27	452 225,83	1 322 985,19		0,60	
28	452 227,77	1 322 984,15		0,60	
29	452 229,66	1 322 987,68		0,60	
30	452 227,66	1 322 988,75		0,60	
31	452 254,10	1 323 039,86		0,60	
32	452 256,04	1 323 038,81		0,60	
33	452 257,94	1 323 042,33		0,60	
34	452 255,94	1 323 043,41		0,60	
35	452 312,85	1 323 153,43		0,60	
36	452 265,70	1 323 225,32		0,60	
37	452 262,35	1 323 223,13		0,60	
38	452 308,23	1 323 153,19		0,60	
39	452 203,32	1 322 950,42		0,60	
40	452 193,88	1 322 956,62		0,60	
41	452 191,13	1 322 952,44		0,60	
42	452 178,11	1 322 961,00		0,60	
43	452 179,69	1 322 963,42		0,60	
44	452 176,34	1 322 965,61		0,60	
45	452 174,76	1 322 963,20		0,60	
46	452 156,57	1 322 975,14		0,60	
47	452 157,97	1 322 977,28		0,60	

Раздел 2

Сведения о местоположении границ объекта					
1	2	3	4	5	6
48	452 154,63	1 322 979,48	Картометрический метод	0,60	—
49	452 153,23	1 322 977,34		0,60	
50	452 123,74	1 322 996,67		0,60	
51	452 108,85	1 323 006,13		0,60	
52	452 065,85	1 322 957,42		0,60	
1	452 069,90	1 322 953,88		0,60	
3. Сведения о характерных точках части (частей) границы объекта					
1	2	3	4	5	6
—	—	—	—	—	—

Раздел 4

План границ объекта



Масштаб 1:2 000

Условные обозначения:

- - - характеристическая точка проектных границ публичного сервитута
- 35 - - номер характеристической точки проектных границ публичного сервитута
- (yellow lines) - - проектные границы публичного сервитута
- (blue line) - - граница кадастрового квартала
- Зона ОУ 1 - - обозначение границы публичного сервитута
- :17 - - кадастровый номер земельного участка в отношении которого испрашивается публичный сервитут
- (shaded area) - - существующая часть границы земельного участка в отношении которого испрашивается публичный сервитут
- 34:09:100107 - - номер кадастрового квартала

Подпись _____

Дата _____

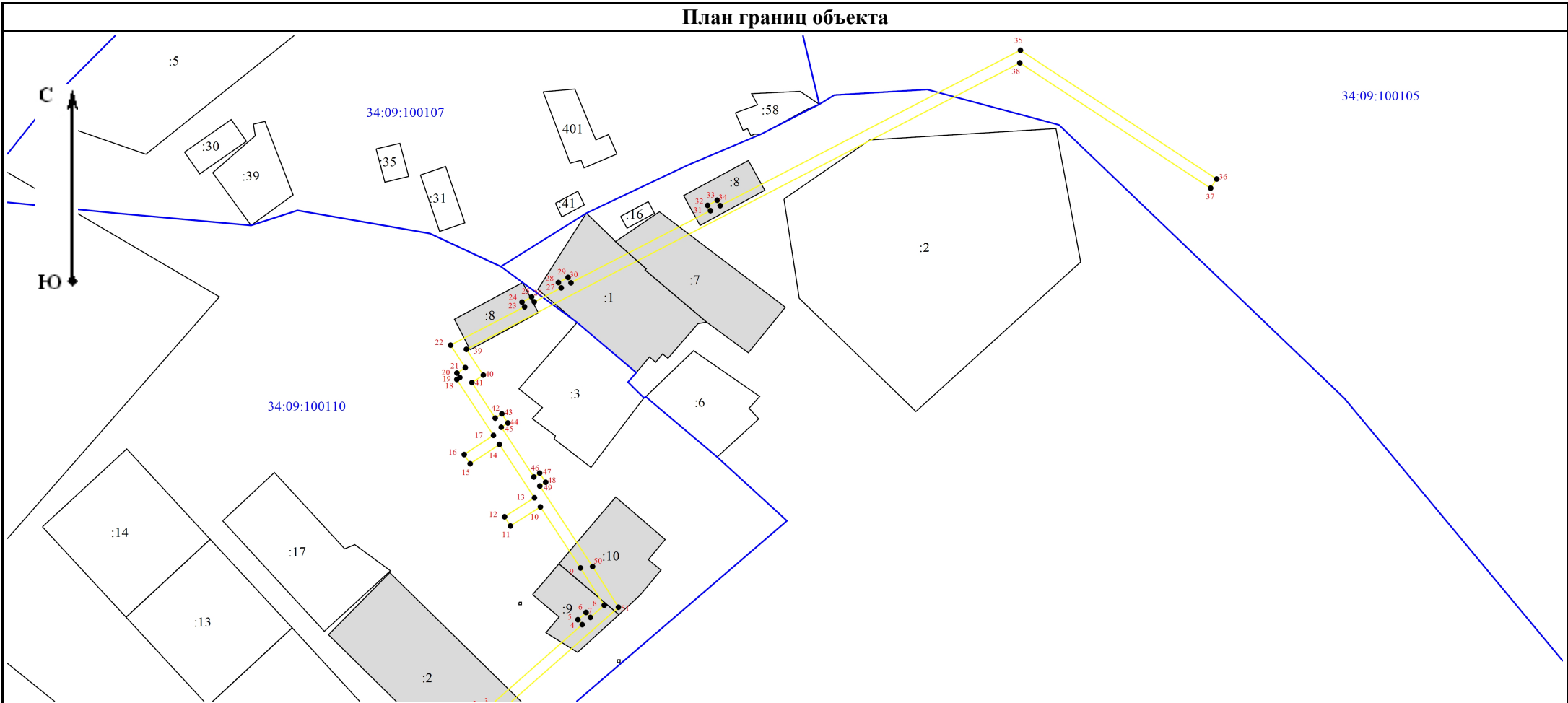
18 октября 2021 г.

Место для оттиска печати (при наличии) лица, составившего описание местоположения границ объекта



Раздел 4

План границ объекта



Масштаб 1:2 000

Условные обозначения:

- - - характеристическая точка проектных границ публичного сервитута
- 35 - - номер характеристической точки проектных границ публичного сервитута
- - проектные границы публичного сервитута
- - граница кадастрового квартала
- Зона с ОУ1 - - обозначение границы публичного сервитута
- :17 - - кадастровый номер земельного участка в отношении которого испрашивается публичный сервитут
- - - существующая часть границы земельного участка в отношении которого испрашивается публичный сервитут
- 34:09:100107 - - номер кадастрового квартала

Подпись _____

Дата 18 октября 2021 г.

Место для оттиска печати (при наличии) лица, составившего описание местоположения границ объекта

Прохождение границы		Описание прохождения границы
от точки	до точки	
1	2	3
—	—	—