

По состоянию на 15.06.2018г.



**Корпорация
МСП**

**Комплекс мер поддержки
для сельскохозяйственных
кооперативов и фермеров-членов
сельскохозяйственных кооперативов**

Москва, 2018 г.

Содержание



Глоссарий	03
Раздел 1. Поддержка Сельскохозяйственных кооперативов	05
Раздел 2. Сервисы Портала Бизнес-навигатора МСП	20
Раздел 3. Поддержка крестьянских (фермерских) хозяйств	28
Полезные ссылки на ресурсы	36





Глоссарий

Аббревиатуры

- **АККОР** – Ассоциация крестьянских (фермерских) хозяйств и сельскохозяйственных кооперативов России
- **АПК** – агропромышленный комплекс
- **ИМП** - Индивидуальное и малое предпринимательство
- **ИП** – индивидуальный предприниматель
- **КРС** – крупный рогатый скот
- **КФХ** – Крестьянские (фермерские) хозяйства
- **ЛПХ** - Личные подсобные хозяйства
- **МРС** – мелкий рогатый скот
- **МСП** – малое и среднее предпринимательство
- **НГС** – национальная гарантийная система
- **НПА** – нормативно-правовой акт
- **ОРЦ** – Оптово-распределительный центр
- **РГО** – региональные гарантийные организации
- **РЛК** – региональные лизинговые компании
- **СКПК** – сельскохозяйственный кредитный потребительский кооператив
- **СПК** – сельскохозяйственный производственный кооператив
- **СПоК** – сельскохозяйственный потребительский кооператив
- **СХК** – сельскохозяйственная кооперация
- **ТМЦ** – товарно-материальные ценности
- **УРМ** – удаленные рабочие места
- **ФЛ** – физическое лицо
- **ФССПК** – Федеральный союз сельскохозяйственных потребительских кооперативов
- **ЮЛ** – юридическое лицо

Основные понятия

Авансовый платеж

- Внесение денежных средств, осуществление платежа в счет оплаты товаров, работ, услуг до их получения или выполнения.

Агропромышленный парк

- Совокупность объектов недвижимости и инфраструктуры, земельных участков, административных, производственных, складских и иных помещений, обеспечивающих деятельность парка, предназначенная для осуществления производства субъектами МСП в сфере агропромышленности и предоставления условий для их эффективной работы, управляемая единым оператором (управляющей компанией)

Инфраструктура агропромышленного парка

- Комплекс инженерных, транспортных, социальных, коммуникационных и других объектов, обеспечивающих функционирование агропромышленного парка.

Кредит

- Ссуда, предоставленная кредитором (например, банком) заемщику под определенные проценты за пользование деньгами.

Овердрафт

- Форма предоставления займа, при которой клиент банка может использовать больше денежных средств, чем у него есть на расчетном счете. То есть банк принимает платежные поручения клиента сверх остатков по расчетному счету на сумму установленного лимита.

Лизинг

- Вид инвестиционной деятельности по приобретению имущества и передаче его на основании договора лизинга ФЛ и ЮЛ за определенную плату на определенный срок и на определенных условиях, обусловленных договором, с правом выкупа имущества лизингополучателем.

Субъект МСП

- Хозяйствующие субъекты (ЮЛ и ИП), отнесенные в соответствии с условиями, установленными Федеральным законом от 24.07.2007г. № 209-ФЗ «О развитии МСП в РФ», к малым предприятиям, в том числе к микропредприятиям, и средним предприятиям.

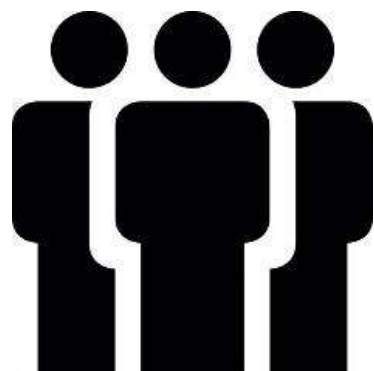


Раздел 1.

Поддержка сельскохозяйственных кооперативов



Личные
подсобные
хозяйства
Крестьянские
(фермерские)
хозяйства



Сельскохозяйственные
кооперативы



Инфраструктура

*ОРЦ
агропарки
агропромпарки*



Расширение сбыта
продукции

- закупки крупных заказчиков
- онлайн-магазины
- экспорт

Создание 0 - 6 мес.

Субъект РФ:

- Региональные программы развития сельхозкооперации
- Центры компетенций в сфере сельскохозяйственной кооперации
- Государственные микрофинансовые организации (МФО)
- Региональные гарантийные организации (РГО)

АО «Корпорация «МСП»

- Сервисы Портала Бизнес-навигатора МСП
- Гарантии АО «Корпорация «МСП»

Региональные лизинговые компании (лизинг)

АО «Росагролизинг» (лизинг)

АО «Россельхозбанк» (кредиты)

Становление 6 - 12 мес.

Субъект РФ:

- Региональные программы развития сельхозкооперации
- Центры компетенций в сфере сельскохозяйственной кооперации
- Государственные микрофинансовые организации (МФО)
- Региональные гарантийные организации (РГО)

АО «Корпорация «МСП»

- Сервисы Портала Бизнес-навигатора МСП
- Гарантии АО «Корпорация «МСП»

Региональные лизинговые компании (лизинг)

АО «Росагролизинг» (лизинг)

АО «Россельхозбанк» (кредиты)

АО «МСП Банк» (кредиты)

Развитие 12 + мес.

Субъект РФ:

- Региональные программы развития сельхозкооперации
- Центры компетенций в сфере сельскохозяйственной кооперации
- Государственные микрофинансовые организации (МФО)
- Региональные гарантийные организации (РГО)

АО «Корпорация «МСП»

- Сервисы Портала Бизнес-навигатора МСП
- Гарантии АО «Корпорация «МСП»

Региональные лизинговые компании (лизинг)

АО «Росагролизинг» (лизинг)

АО «Россельхозбанк» (кредиты)

АО «МСП Банк» (кредиты)

Минсельхоз России (гранты на развитие материально-технической базы)

Субъект РФ

Региональная программа развития сельхозкооперации

ПРЕДОСТАВЛЕНИЕ СУБСИДИЙ НА КОМПЕНСАЦИЮ ЗАТРАТ НА:

- организацию и (или) вступления в кооператив,
- проведение ревизий ревизионным союзом,
- обслуживание расчетного счета кооператива,
- закупку продукции в личных (подсобных) хозяйствах,
- приобретение молодняка животных и птицы, корма,
- приобретение семян, посадочного материала.

ИНФОРМАЦИОННО-КОСУЛЬТАЦИОННАЯ ПОДДЕРЖКА

- Сессии и семинары по вопросам организации сельскохозяйственного кооператива;
- Обучение по вопросам деятельности кооператива;
- Помощь в подготовке учредительных документов;
- Привлечение пользователей из числа сельхозкооперативов к регистрации на Портале Бизнес-навигатора МСП;
- Консультирование по использованию сервисов Портала Бизнес-навигатора МСП;
- Помощь в составлении бизнес-плана, технико-экономического обоснования проекта;
- Консультации по мерам государственной поддержки и помощь в подготовке документов для их получения.

ОБУЧЕНИЕ

- Проведение семинаров, тренингов, вебинаров для руководящих кадров сельскохозяйственных кооперативов;
- Привлечение высших и средних образовательных учреждений к реализации обучающих мероприятий по сельхозкооперации;
- Разработка и реализация образовательных проектов.

ОРГАНИЗАЦИЯ РЫНКОВ СБЫТА

- Проведение выставок, ярмарок;
- Создание региональных онлайн ресурсов для реализации продукции местных сельхозкооперативов;
- Организация взаимодействия с федеральными и региональными розничными сетями по обеспечению доступа в сети сельхозкооперативов.

Центр компетенций
в сфере
сельскохозяйственной
кооперации

Инфраструктура поддержки МСП

- РЕГИОНАЛЬНЫЕ ГАРАНТИЙНЫЕ ОРГАНИЗАЦИИ (установление преференций для сельхозкооперативов)
- МИКРОФИНАНСОВЫЕ ОРГАНИЗАЦИИ (разработка специального продукта для сельхозкооперативов)

Региональная программа развития инфраструктуры

- Создание инженерной инфраструктуры
- Создание дорожной инфраструктуры

Росагролизинг

Вид продукта	Размер	Срок	Ставка	Примечание
Федеральный лизинг сельхозтехники, технологического оборудования	Исходя из потребности лизингополучателя и его финансового состояния	до 10 лет	3,5 %	<ul style="list-style-type: none"> Сельскохозяйственная техника и оборудование для проведения полевых работ, элеваторное оборудование Животноводческое оборудование Перерабатывающее оборудование <p>Аванс – от 7% (при авансе от 20 % обеспечение не требуется)</p>
Федеральный лизинг племенной продукции	Исходя из потребности лизингополучателя и его финансового состояния	до 7 лет	1,5 %	<ul style="list-style-type: none"> Племенные животные (КРС, МРС, свиньи, олени, лошади, норки) <p>Аванс – от 10% (при авансе от 20 % обеспечение не требуется)</p>
Программа развития сельхозкооперации	Исходя из потребности лизингополучателя и его финансового состояния	до 10 лет (соответствует сроку полезного использования имущества)	1,5-3,5 %	<ul style="list-style-type: none"> Техника для машинно-технологических компаний Элеваторное оборудование Перерабатывающее оборудование Средства производства для обновления производственной базы кооперативных хозяйств <p>Аванс – от 7% (при авансе от 15 % обеспечение не требуется)</p>
Программа льготного лизинга оборудования для субъектов ИМП*	От 3 до 10 млн рублей (аванс от 10%)	от 13 до 84 месяцев	6 % Российское оборудование 8 % иностранное оборудование	<ul style="list-style-type: none"> Лизингополучатель зарегистрирован в качестве сельскохозяйственного производственного кооператива или сельскохозяйственного потребительского кооператива не более 12 месяцев по состоянию на дату обращения в РЛК

Используются все виды обеспечения, предусмотренные ГК РФ, включая гарантии АО «Корпорация «МСП»

Возможно поручительство РГО

Региональные лизинговые компании

* Запуск программы льготного лизинга для сельхозкооперативов планируется в мае 2018г.

Россельхозбанк

Вид продукта	Целевое назначение	Размер	Срок	Ставка	Особенности и преимущества
Специализированный кредитный продукт для с/х кооперативов	Проведение сезонных работ, а также пополнение оборотных средств для финансирования иных текущих затрат	до 25 млн. рублей	до 1 года	от 1 до 5%* до 6,5%**	<ul style="list-style-type: none"> - Возможность кредитования вновь созданных кооперативов. - Широкий перечень направлений целевого использования, с учетом отраслевой принадлежности СПК и СПОК. - Оставшаяся часть обеспечения по кредиту – за счет залога ликвидного имущества.
	Комплексное кредитование на условиях проектного финансирования на цели строительства цехов для приемки и переработки молока, в том числе приобретение земельного участка, техники, оборудования, пополнение оборотных средств		до 8 лет	от 1 до 5%* до 6,5%**	<ul style="list-style-type: none"> - Возможность кредитования вновь созданных кооперативов. - Льготный период по погашению основного долга – до 24 месяцев. - Участие собственными средствами (при наличии гранта) – от 10%. - Оставшаяся часть обеспечения по кредиту – за счет залога ликвидного имущества.
	Комплексное кредитование на условиях проектного финансирования на цели строительства объектов/сооружений для хранения продукции (фруктохранилища, овощехранилища, зернохранилища), в том числе приобретение земельного участка, техники, оборудования, пополнение оборотных средств		до 8 лет	от 1 до 5%* до 6,5%**	<ul style="list-style-type: none"> - Возможность кредитования вновь созданных кооперативов. - Льготный период по погашению основного долга – до 24 месяцев. - Участие собственными средствами (при наличии гранта) – от 10%. - Оставшаяся часть обеспечения по кредиту – за счет залога ликвидного имущества.

Согарантия для с/х кооперативов
АО «Корпорация «МСП» + РГО 75% от суммы кредита

* в рамках постановления Правительства РФ 1528 (программа льготного кредитования Минсельхоза России);

** в рамках постановления Правительства РФ 1706 (программа льготного кредитования Минэкономразвития РФ).

Корпорация МСП



Вид продукта	Размер	Срок	Ставка	Примечание
Согарантия для сельскохозяйственных кооперативов	75 % от суммы основного долга по кредиту	184 мес.	0,75 % от суммы гарантии	<ul style="list-style-type: none"> - включен в Единый реестр субъектов МСП. - распространяется на СКПК, СПоК или производственный кооператив. - совместно с РГО.
Прямая гарантия для лизинга	20 % от стоимости предмета лизинга, но не более 20 млн рублей	60 мес.	0,75 % от суммы гарантии	<ul style="list-style-type: none"> - включен в Единый реестр субъектов МСП. - авансовый платеж по лизингу – не менее 20 % от стоимости предмета лизинга. - предмет лизинга – только оборудование и крупный рогатый скот специализированных мясных пород, выращенный в Российской Федерации в целях разведения.
Прямая гарантия для развития сельхозкооперации	60% от суммы основного долга по кредиту	12 мес.	0,75 % от суммы гарантии	<ul style="list-style-type: none"> - включен в Единый реестр субъектов МСП; - для сельскохозяйственных кооперативов и их членов, осуществляющих производство и реализацию сельскохозяйственной продукции. - не распространяется на СКПК.
Прямая гарантия для лизинга в сфере сельского хозяйства	20 % от стоимости предмета лизинга, но не более 20 млн рублей	84 мес.	0,75 % от суммы гарантии	<ul style="list-style-type: none"> - включен в Единый реестр субъектов МСП; - предметом лизинга может выступать сельскохозяйственная техника, автотехника и оборудование, племенные животные и крупный рогатый скот специализированных мясных пород, выращенный в Российской Федерации в целях разведения; - авансовый платеж по лизингу - не менее 15% от стоимости предмета лизинга.

Региональные лизинговые компании



Программа льготного лизинга оборудования для субъектов ИМП*	От 3 до 10 млн рублей (аванс от 10%)	от 13 до 84 месяцев	6 % российское оборудование 8 % иностранное оборудование	<ul style="list-style-type: none"> - лизингополучатель зарегистрирован в качестве сельскохозяйственного производственного кооператива или сельскохозяйственного потребительского кооператива не более 12 месяцев по состоянию на дату обращения в РЛК
---	---	--------------------------------------	---	--

* Запуск программы льготного лизинга для сельхозкооперативов планируется в мае 2018г.

Россельхозбанк

Вид продукта	Целевое назначение	Размер	Срок	Ставка	Особенности и преимущества
Агросезон	На проведение сезонных работ	Исходя из потребности и финансового состояния заемщика	до 1 года	от 1 до 5%* до 6,5%** годовых	<ul style="list-style-type: none"> - Залог недвижимого и движимого имущества, ТМЦ, гарантии и поручительства в рамках НГС. - Возможность кредитования: СПоК (вновь созданных) и СПК (срок деятельности от 3-х месяцев).
Специализированный кредитный продукт для с/х кооперативов	Проведение сезонных работ, а также пополнение оборотных средств для финансирования иных текущих затрат	до 25 млн. рублей	до 1 года	от 1 до 5%* до 6,5%** годовых	<ul style="list-style-type: none"> - Возможность кредитования вновь созданных кооперативов. - Широкий перечень направлений целевого использования, с учетом отраслевой принадлежности СПК и СПоК. - Оставшаяся часть обеспечения по кредиту – за счет залога ликвидного имущества.
	Комплексное кредитование на условиях проектного финансирования на цели строительства цехов для приемки и переработки молока, в том числе приобретение земельного участка, техники, оборудования, пополнение оборотных средств		до 8 лет	от 1 до 5%* до 6,5%** годовых	<ul style="list-style-type: none"> - Возможность кредитования вновь созданных кооперативов. - Льготный период по погашению основного долга – до 24 месяцев. - Участие собственными средствами (при наличии гранта) – от 10%. - Оставшаяся часть обеспечения по кредиту – за счет залога ликвидного имущества.
	Комплексное кредитование на условиях проектного финансирования на цели строительства объектов/сооружений для хранения продукции (фрукто-, овоще- и зернохранилища), в том числе приобретение земельного участка, техники, оборудования, пополнение оборотных средств		до 8 лет	от 1 до 5%* до 6,5%** годовых	<ul style="list-style-type: none"> - Возможность кредитования вновь созданных кооперативов. - Льготный период по погашению основного долга – до 24 месяцев. - Оставшаяся часть обеспечения по кредиту – за счет залога ликвидного имущества. - Участие собственными средствами (при наличии гранта) – от 10%.

Согарантия для с/х кооперативов АО «Корпорация «МСП» + РГО 75% от суммы кредита

* в рамках постановления Правительства РФ 1528 (программа льготного кредитования Минсельхоза России);

** в рамках постановления Правительства РФ 1706 (программа льготного кредитования Минэкономразвития РФ).

МСП Банк

Вид продукта	Размер	Срок	Ставка	Примечание
Кооперация пополнение оборотных средств	1 млн - 10 млн рублей	до 1 года	<ul style="list-style-type: none"> – 8,9% годовых для субъектов СБ – 9,9% годовых - для субъектов МБ – от 1 % годовых* 	<ul style="list-style-type: none"> - поручительство единоличного исполнительного органа субъекта МСП: председателя кооператива и директора (исполнит. директора) (при наличии), которое представляется на весь срок действия кредитного договора по всем денежным обязательствам Субъекта МСП, возникшим из кредитного договора; - поручительство Агента или заклад векселя АО «МСП Банк» или поручительство РГО в объеме 20% от суммы кредита; - Получатели: с/х производственные и потребительские кооперативы (за исключением кредитных) и фермерские хозяйства - члены СПоКов.
Кредитный кооператив** кредитный продукт для СКПК	1 млн – 3 млн рублей для конечного заемщика (МСП)	От 6 до 12 мес (но не позднее срока возврата кредита по кредитному договору между АО «МСП Банк» и СКПК)	Обсуждается	<ul style="list-style-type: none"> - Фин. и организационные критерии к Заемщику устанавливаются АО «МСП Банк». - Заемщик: ЮЛ/ ИП – резидент РФ, член СКПК, срок деятельности с даты гос. регистрации до даты заключения договора займа не менее 6 мес. и др. - Обеспечение: <ol style="list-style-type: none"> 1. Поручительство председателя кооператива и директора (при наличии) на весь срок действия кредитного договора по всем денежным обязательствам СКПК, возникшим из кредитного договора. 2. Залог прав (требований) по займам, предоставленным СКПК субъектам МСП за счет средств АО «МСП Банк», на сумму не менее суммы выдаваемой кредитной линии. 3. Залоговое обеспечение в объеме, не менее 70% от суммы кредита.

Прямая гарантия
для развития
сельхозкооперации
АО «Корпорация
«МСП» в объеме
60% от суммы
кредита (залоговое
обеспечение не
требуется)

Росагролизинг

Вид продукта	Размер	Срок	Ставка	Примечание
Программа обновления парка сельхозтехники	Исходя из потребности лизингополучателя и его финансового состояния	до 10 лет Отсрочка 1-го платежа – 6 месяцев	3,0 %	<ul style="list-style-type: none"> - Самоходная уборочная техника, - Тракторы, - Технологические комплексы (трактор + прицепное/навесное оборудование), - Обеспечение не требуется.
Специальная программа для членов АККОР			3,5%	<ul style="list-style-type: none"> - Сельскохозяйственная техника и оборудование для проведения полевых работ, - Племенные животные, - Животноводческое оборудование, - Обеспечение не требуется.

* в рамках Постановления Правительства РФ 1528 (программа льготного кредитования Минсельхоза России)

** продукт в процессе разработки; структура обеспечения может быть уточнена в случае создания нового гарантийного продукта АО «Корпорация «МСП» в рамках НГС

Россельхозбанк

Вид продукта	Целевое назначение	Размер	Срок	Ставка	Особенности и преимущества
Оборотное кредитование	На проведение сезонных работ; кредиты на пополнение оборотных средств, кредиты в форме «овердрафт»	Исходя из потребности и финансового состояния заемщика. Лимит овердрафта – до 50% оборотов	от 1 до 3 лет	от 1 до 5%* до 6,5%** годовых	– Залог движимого и недвижимого имущества, ТМЦ, залог будущего урожая, поручительство, допускается предоставление необеспеченных и частично необеспеченных кредитов
Инвестиционное кредитование	На приобретение техники, оборудования, с/х животных, с/х земель. Строительство и модернизация производственных объектов в АПК	Исходя из потребности и финансового состояния заемщика	до 15 лет	от 1 до 5%* до 6,5%** годовых	– Залог приобретаемого и иного ликвидного имущества, поручительство, допускается предоставление частично необеспеченных кредитов
Рефинансирование	Рефинансирование кредитов, полученных на текущие и инвестиционные цели	Исходя из потребности и финансового состояния заемщика	до 10 лет	Определяется индивидуально	– Залог движимого и недвижимого имущества, в том числе имущества, обремененного правом залога первоначального кредитора
Специализированный кредитный продукт для с/х кооперативов	Проведение сезонных работ, пополнение оборотных средств для финансирования иных текущих затрат.	до 50 млн. рублей	до 1 года	от 1 до 5%* до 6,5%** годовых	– Предоставление залогового обеспечения не требуется (только согарантия и поручительство членов кооператива)
	Приобретение основных средств: - техники, в том числе б/у; - оборудования; - земельных участков с/х назначения.		до 8 лет	от 1 до 5%* до 6,5%** годовых	– Предоставление залогового обеспечения не требуется. – Отсрочка погашения основного до 24 месяцев. – Бланк до 25%. – Собственное участие заемщика за счет средств гранта.

Согарантия для с/х кооперативов АО «Корпорация «МСП» + РГО 75% от суммы кредита

* в рамках постановления Правительства РФ 1528 (программа льготного кредитования Минсельхоза России);

** в рамках постановления Правительства РФ 1706 (программа льготного кредитования Минэкономразвития РФ).

Минсельхоз
России
субсидирование



Гранты на развитие материально-технической базы сельскохозяйственного потребительского кооператива:

- на строительство, реконструкцию или модернизацию производственных объектов;
- на приобретение и монтаж оборудования и техники для производственных объектов, оснащения лабораторий производственного контроля качества и безопасности продукции;
- на приобретение специализированного транспорта;
- на уплату части взносов по договорам лизинга *(не более 8 процентов общей стоимости предметов лизинга)*

до 70 млн. рублей

- до 60 % от суммы проекта – средства федерального бюджета

- до 40 % от суммы проекта - собственные средства кооперативов, из них часть затрат (не более 20%) может быть обеспечена за счет средств субъекта РФ.

Росагролизинг



Вид продукта

Размер

Срок

Ставка

Примечание

**ПРОГРАММА
ЛОЯЛЬНОСТИ
«НАДЕЖНЫЙ
ПАРТНЕР»**

Исходя из потребности лизингополучателя (аванс 10-15%)

до **10 лет**
(не более срока полезного использования)

3,5 %

Лизингополучатели с действующими >1 года договорами и своевременностью оплаты лизинговых платежей > 90%. Обеспечение не требуется. Периодичность оплаты – квартальная. Сельскохозяйственная техника и оборудование для проведения полевых работ

Региональные
лизинговые
компании



**Программа
льготного лизинга
оборудования
для субъектов
ИМП***

От **5** до **200** млн рублей
(аванс от 15%)

от **13** до **84**
месяцев

6 %
русское
оборудование

8 %
иностранное
оборудование

- Лизингополучатель зарегистрирован в качестве сельскохозяйственного производственного кооператива или сельскохозяйственного потребительского кооператива более 12 месяцев по состоянию на дату обращения в РЛК

**Возможно
поручительство
РГО**

Во исполнение поручения Президента Российской Федерации В.В. Путина от 05.12.2016 № пр-2346 (п. 12) АО «Росагролизинг» ведет активную работу, направленную на развитие сельхозкооперации.

ПРОГРАММА АО «РОСАГРОЛИЗИНГ» ПО РАЗВИТИЮ СЕЛЬХОЗКООПЕРАЦИИ



Субъекты РФ



- **Предоставление земельного участка** для создания объекта агропарка, агропромпарка
- **Обеспечение необходимой инфраструктуры** (электроэнергия, тепло, водопровод, водоотведение, газ, подъездные пути)*
- **Компенсация части затрат на инженерную инфраструктуру***
- Установление **льготного режима налогообложения**
- **Субсидии***

Корпорация МСП



Вид продукта	Размер	Срок	Ставка	Примечание
Прямая гарантия для агропромпарков	50 % от суммы основного долга по кредиту	184 мес.	0,75 % от суммы гарантии	<ul style="list-style-type: none"> - Заемщик - агропромпарк, созданный для размещения резидентов, занимающихся производством, хранением и переработкой сельхозпродукции; - более 70% площадей земельных участков агропромпарка имеют статус земель сельскохозяйственного назначения

МСП Банк



Агропарк инвестиционный	3 млн - 500 млн рублей	до 7 лет	<ul style="list-style-type: none"> – 8,9% годовых – для субъектов среднего бизнеса – 9,9% годовых - для субъектов малого бизнеса – от 1 % годовых** 	<ul style="list-style-type: none"> - сельскохозяйственный кооператив, соответствующий требованиям 209-ФЗ или - осуществление/планирование осуществления деятельности в качестве управляющей компании агроиндустриальных парков
-------------------------	------------------------	----------	--	--

* при наличии региональных программ

** в рамках Постановления Правительства РФ 1528 (программа льготного кредитования Минсельхоза России)

Корпорация
МСП



Бизнес-навигатор МСП	<ul style="list-style-type: none"> – Онлайн-платформа для сельхозкооперации (слайд 21) – сервис ПОТОК – создание сайта сельхозкооператива в сети Интернет (слайд 23) – Информация о действующих торговых точках для сбыта продукции (слайд 24) – Информация о магазинах системы Центросоюза Российской Федерации (слайд 25) – Информация о помещениях для открытия собственной сети магазинов (слайд 26) – Размещение объявлений о реализации с/х продукции
Закупки крупнейших заказчиков	<ul style="list-style-type: none"> – В соответствии с постановлением Правительства РФ от 11.12.2014 № 1352 установлена обязанность для крупнейших заказчиков обеспечить годовой объем закупок у субъектов МСП – Бизнес-навигатор МСП – наличие информации о закупках крупнейших заказчиков
Каналы расширения сбыта	<ul style="list-style-type: none"> – Сеть «Кооперативных многофункциональных рынков-магазинов»: 3 пилотных региона – Псковская, Ульяновская и Архангельская области – Проект «Мультисервисный офис». Проект реализуется Центросоюзом Российской Федерации совместно с ПАО «Сбербанк России» – Оптово-распределительные центры потребительской кооперации. Срок реализации – 1 год – Проект «Электронная торговля». Включает 3 модели торговли по электронным каналам: электронные терминалы заказа, каталожная торговля, пункт выдачи интернет-заказа – Возрождение и развитие кооперативной торговли в г. Москва и г. Санкт-Петербург

Вид продукта	Размер	Срок	Ставка	Примечание
Согарантия для экспортеров	75 % от суммы основного долга по кредиту	184 мес.	0,75 % от суммы гарантии	<ul style="list-style-type: none"> - включен в Единый реестр субъектов МСП; - экспортеры или производители сельскохозяйственной продукции и продовольствия, заключившие с экспортером договор, предусматривающий реализацию сельскохозяйственной продукции и продовольствия

Совместно с **Росэксимбанк** и иными банками-партнерами

МСП Банк



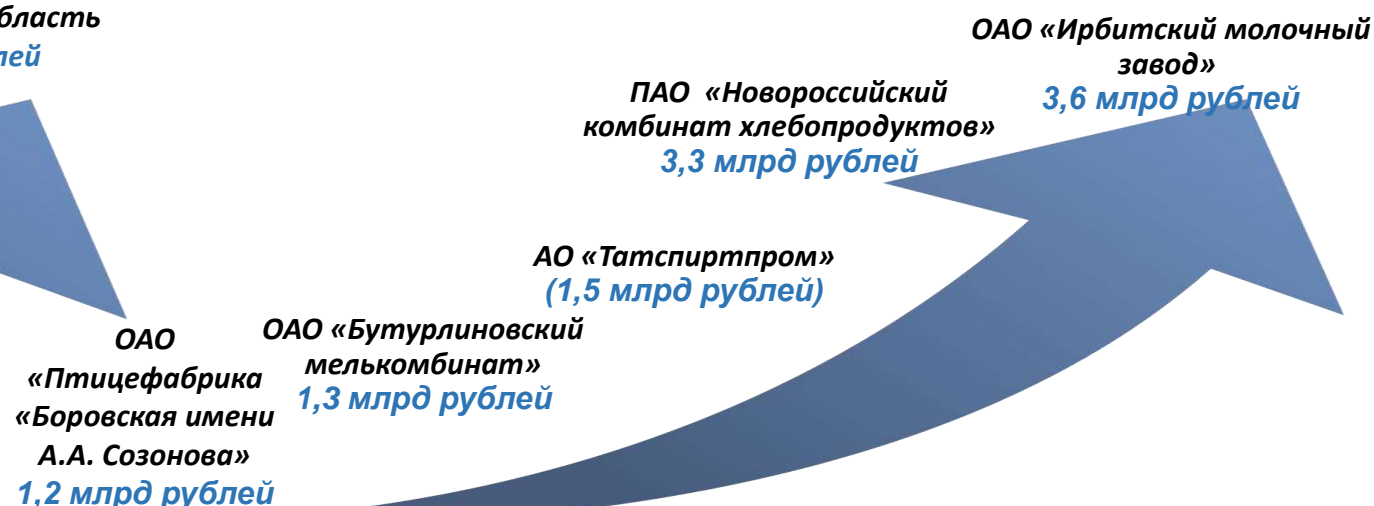
Предэкспорт пополнение оборотных средств	3 млн - 500 млн рублей	до 1 года	<ul style="list-style-type: none"> – 8,9% годовых – для субъектов СБ – 9,9% годовых - для субъектов МБ – от 1 % годовых* 	<ul style="list-style-type: none"> - включен в Единый реестр субъектов МСП - сельскохозяйственный производственный или портебительский кооператив, соответствующий требованиям 209-ФЗ; - срок деятельности от 6 мес. - контракт на экспортную поставку
---	----------------------------------	---------------------	--	--

➤ В **2018** году: **184** заказчиками запланирована закупка сельхозпродукции на общую сумму **18,71 млрд рублей**, из которых **131** заказчиками закупка только среди субъектов МСП - на сумму **10,64 млрд рублей**

ТОП-5 лидеров регионов по месту поставки с/х продукции (по данным планов)



ТОП-5 лидеров заказчиков по закупке с/х продукции (по данным планов)



➤ В **2017** году обеспечен:

✓ **504,78 млн руб.** –
объем закупок
прирост на 7,3%
(на 34,58 млн рублей)

✓ **68 поставщиков** –
сельхозкооперативов
прирост в 4,5 раза
(на 53 поставщика)

✓ **122 заключенных**
договора
прирост в 7,2 раза
(на 105 договоров)



Раздел 2.

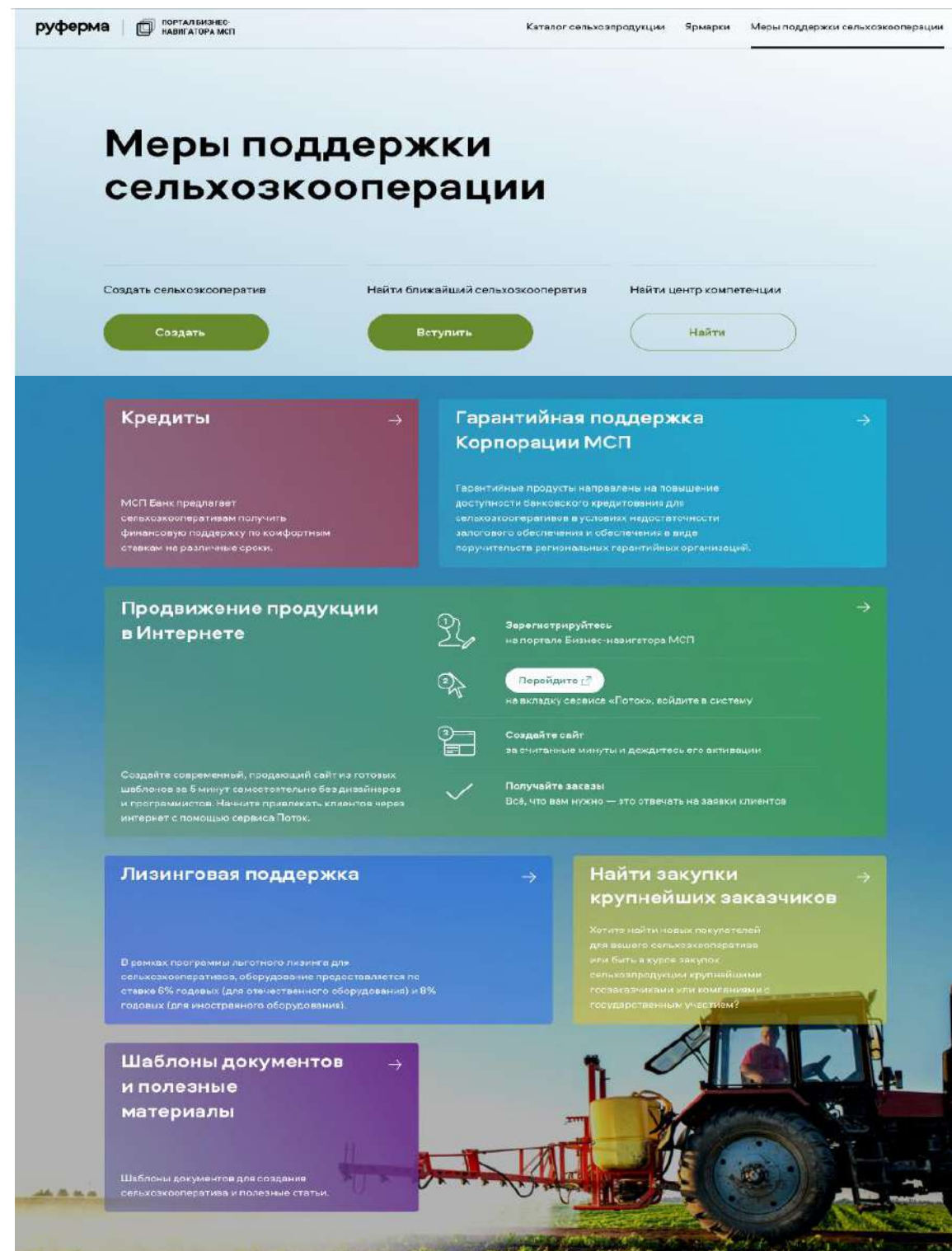
Сервисы Портала Бизнес-навигатора МСП

Корпорация МСП

Навигатор по мерам поддержки
сельхозкооперации **AGRO-COOP.RU**

Содержит информацию о доступных
действующим сельскохозяйственным
кооперативам мерах кредитно-
гарантийной, лизинговой поддержки,
возможностях продвижения своей
продукции в Интернете и получения
доступа к закупкам крупнейших
заказчиков,

а также раскрывает для потенциальных
участников сельхозкооперации из
числа КФХ и ЛПХ дополнительные
возможности интеграции через создание
новых и вступление в действующие
сельхозкооперативы

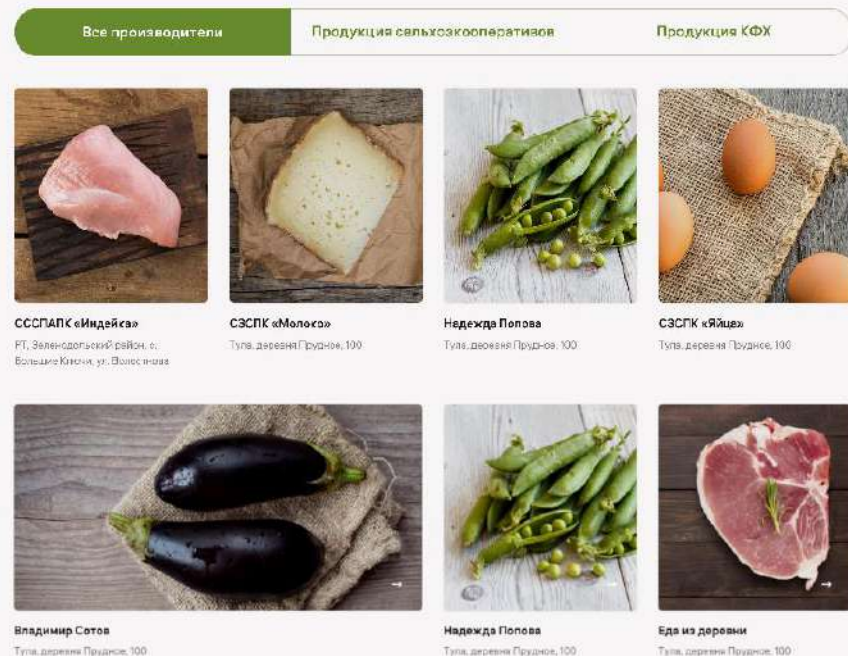




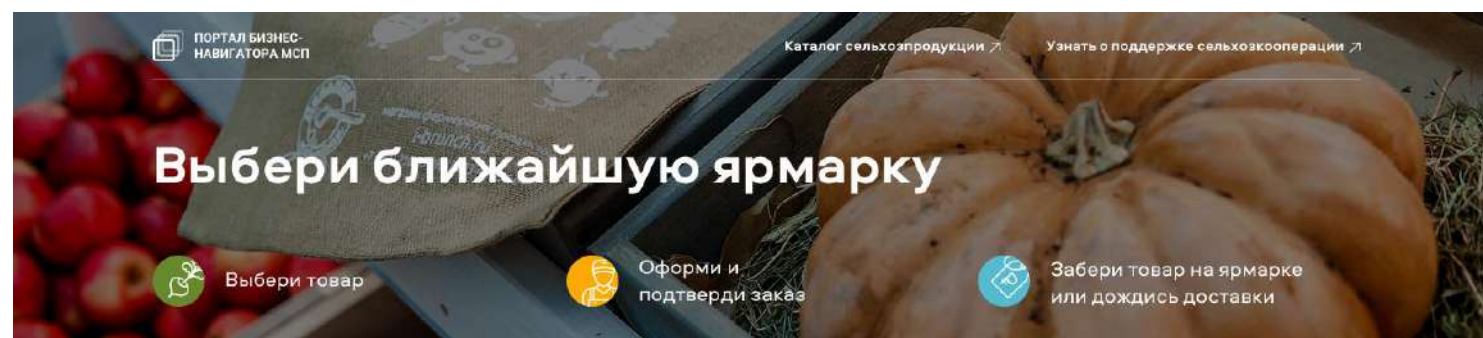
Выбери местного сельхозпроизводителя

Выбрать категорию

Выбрать город

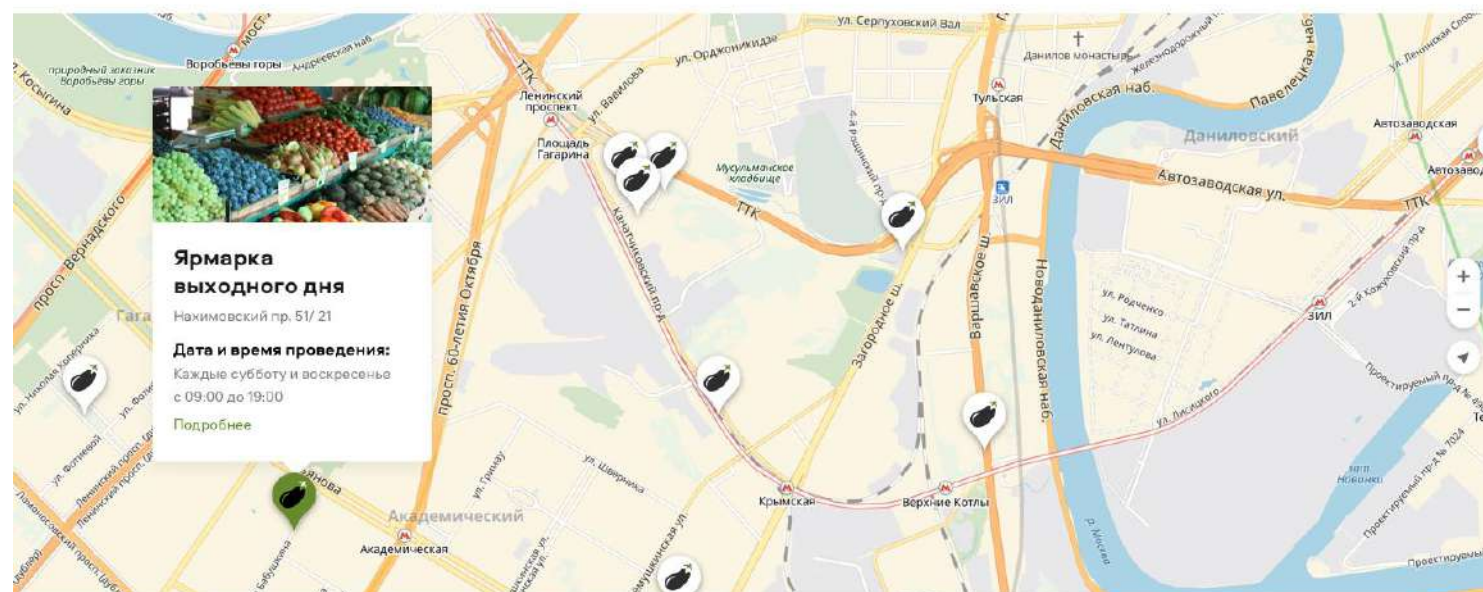


Онлайн-каталог сельхозпродукции **RUFERMA.RU**



Москва

сегодня 1 февраля 2 3 4 5 6 7 8 9 10 11 12 13 14




© 2018 «Бизнес-навигатор МСП»

Политика конфиденциальности
Пользовательское соглашение

Служба поддержки
В (800) 100-1-100

Создание сайта сельхозкооператива в сети Интернет на базе сервиса «Поток»



Контакты


+7 927 446-36-33

Продажа охлажденного
мяса индейки

Оставить заявку

1 Мы сами выращиваем индейку


Индейка - отличный выбор



Филе индейки

Охлажденное филе индейки


315 р/кг



Шея индейки

Охлажденная шея индейки


135 р/кг



Фарш индейки

Фарш из филе индейки


240 р/кг



Желудки индейки

Полезные желудки индейки

230 р/кг



Сердечки

Сердечки индейки

225 р/кг

Индейка

Свежее
охлажденное
мясо индейки

Свежее
охлажденное
мясо индейки

Свежее
охлажденное
мясо индейки

Свежее
охлажденное
мясо индейки

Свежее
охлажденное
мясо индейки



Контакты

+7 927 446-36-33
89274663633 с 8.00 до 17.00

РТ, Зеленодольский район, с.
Большие Ключи, ул. Волостнова

induzina@bk.ru

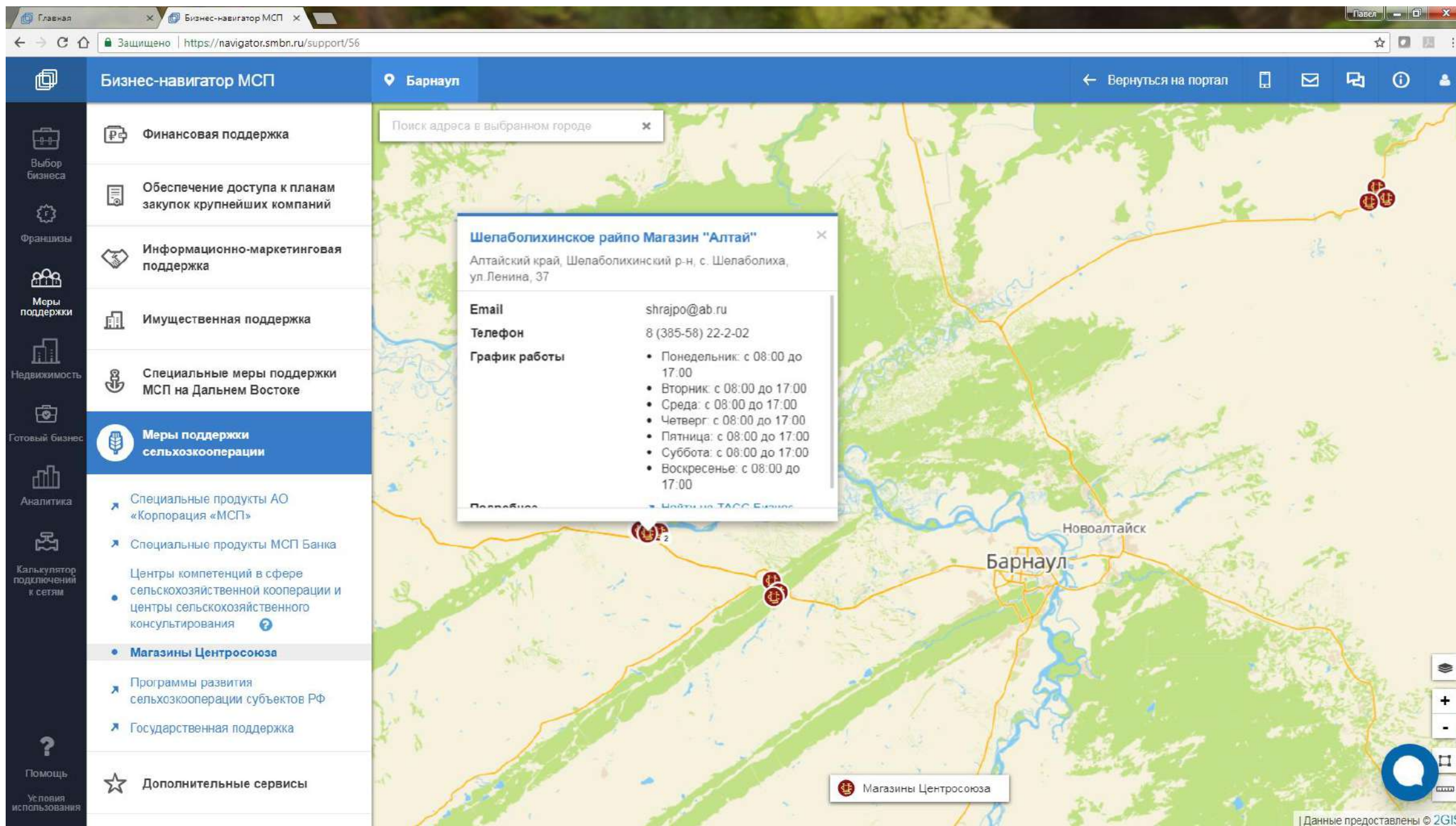


Сертификат (декларация)



Таможенная д
екларация

Информация о магазинах системы Центросоюза Российской Федерации, расположенных в населенных пунктах с численностью населения более 2 тысяч человек, в Бизнес-навигаторе МСП



The screenshot displays the 'Бизнес-навигатор МСП' (Business Navigator MSP) web application. The interface includes a top navigation bar with the portal name and a location dropdown set to 'Барнаул'. A left sidebar contains various service categories like 'Выбор бизнеса', 'Франшизы', and 'Меры поддержки'. The main content area features a map of the Barnaul region. A search bar at the top of the map area contains the text 'Поиск адреса в выбранном городе'. A popup window is open over a location, displaying details for 'Шелаболихинское райпо Магазин "Алтай"'. The popup includes the address, contact email, phone number, and a weekly operating schedule. At the bottom of the map, there is a legend for 'Магазины Центросоюза' and a copyright notice for 2GIS.

Бизнес-навигатор МСП

Барнаул

Поиск адреса в выбранном городе

Шелаболихинское райпо Магазин "Алтай"

Алтайский край, Шелаболихинский р-н, с. Шелаболиха, ул. Ленина, 37

Email: shrajpo@ab.ru

Телефон: 8 (385-58) 22-2-02

График работы:

- Понедельник: с 08:00 до 17:00
- Вторник: с 08:00 до 17:00
- Среда: с 08:00 до 17:00
- Четверг: с 08:00 до 17:00
- Пятница: с 08:00 до 17:00
- Суббота: с 08:00 до 17:00
- Воскресенье: с 08:00 до 17:00

Магазины Центросоюза

Данные предоставлены © 2GIS

Информация о помещениях для открытия собственной сети магазинов в Бизнес-навигаторе МСП

Бизнес-навигатор МСП

Краснодар

← Вернуться на портал

Назад

Выбор бизнеса

Франшизы

Меры поддержки

Недвижимость

Готовый бизнес

Аналитика

Калькулятор подключений к сетям

Помощь

Условия использования

Коммерческая недвижимость

Статус помещения

Аренда

Назначение

Торговля

Площадь, кв.м

Все

Цена за 1 кв.м, рублей

Все

Применить

Очистить

Поиск адреса в выбранном городе

Объект коммерческой недвижимости

им Володарского ул

Источник информации

Данные по состоянию на

Назначение

Площадь, м²

Стоимость, м²

Стоимость объекта

Вид операции

Подробнее

16.02.2018

Торговля

480

500 рублей в месяц

240 000 рублей в месяц

Аренда

Офисы

Торговля

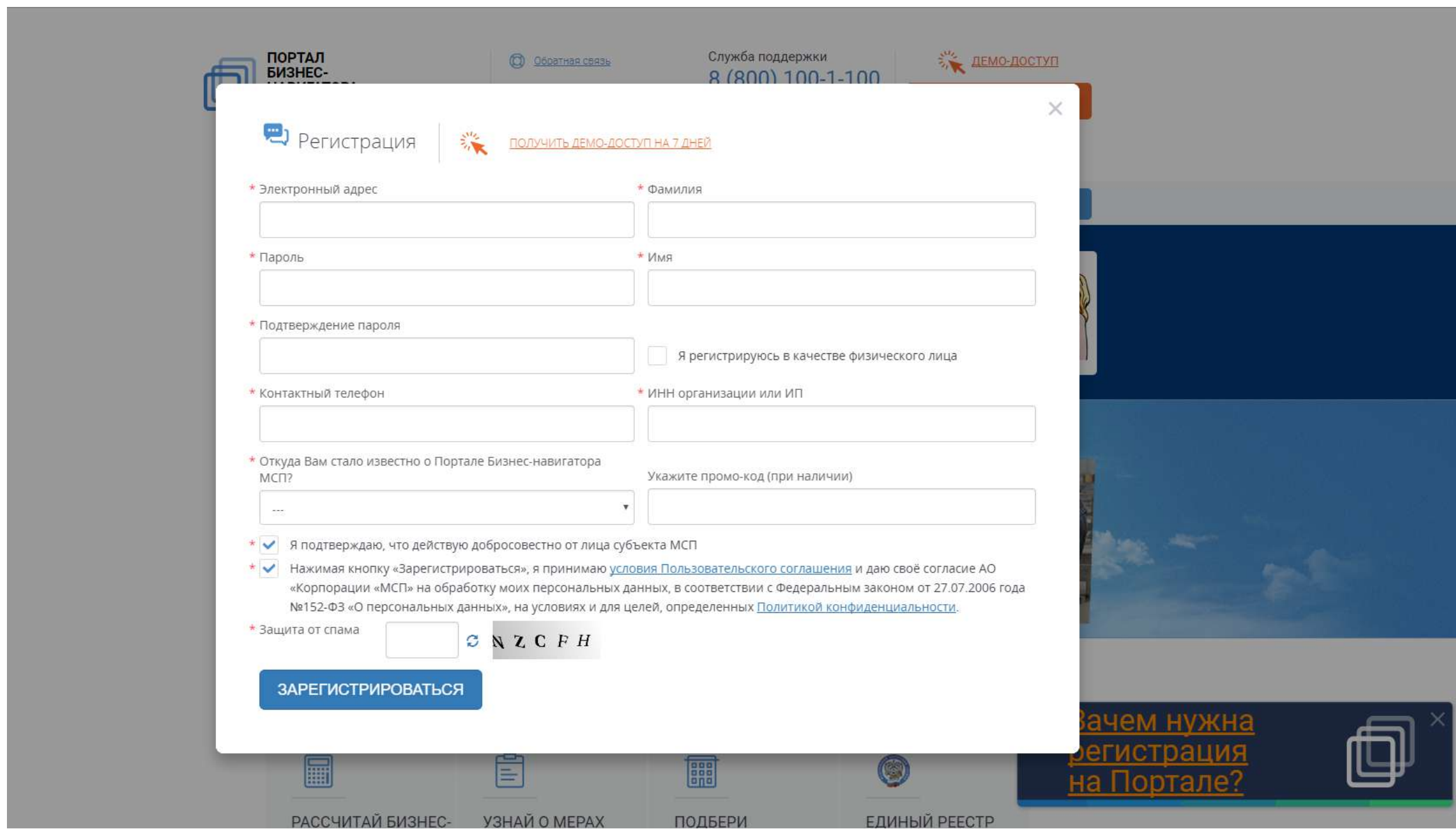
Производство/склады

Сфера услуг

Помещения свободного назначения

26

Все сервисы Портала Бизнес-навигатора МСП для сельскохозяйственных кооперативов являются бесплатными. Доступ к их использованию предоставляется после прохождения регистрации на Портале по адресу www.smbn.ru



ПОРТАЛ
БИЗНЕС-НАВИГАТОРА
МСП

Обратная связь

Служба поддержки
8 (800) 100-1-100

ДЕМО-ДОСТУП

Регистрация

ПОЛУЧИТЬ ДЕМО-ДОСТУП НА 7 ДНЕЙ

* Электронный адрес

* Пароль

* Подтверждение пароля

* Контактный телефон

* Откуда Вам стало известно о Портале Бизнес-навигатора МСП?

* Я подтверждаю, что действую добросовестно от лица субъекта МСП

* Нажимая кнопку «Зарегистрироваться», я принимаю [условия Пользовательского соглашения](#) и даю своё согласие АО «Корпорации «МСП» на обработку моих персональных данных, в соответствии с Федеральным законом от 27.07.2006 года №152-ФЗ «О персональных данных», на условиях и для целей, определенных [Политикой конфиденциальности](#).

* Защита от спама

ЗАРЕГИСТРИРОВАТЬСЯ

Укажите промо-код (при наличии)

Я регистрируюсь в качестве физического лица

ИНН организации или ИП

ПОЧЕМ НУЖНА РЕГИСТРАЦИЯ НА ПОРТАЛЕ?

РАССЧИТАЙ БИЗНЕС-ПЛАН

УЗНАЙ О МЕРАХ ПОДДЕРЖКИ

ПОДБЕРИ УСЛУГИ

ЕДИНЫЙ РЕЕСТР



Раздел 3.

Поддержка крестьянских (фермерских) хозяйств

Вид продукта	Размер	Срок освоения гранта	Примечание
Грант начинающему фермеру	3 млн рублей	18 месяцев	<ul style="list-style-type: none">- Для разведения крупного рогатого скота мясного или молочного направлений в расчете на 1 КФХ.- Размер не более 90% затрат, 10% - собственные средства фермеров.
	1,5 млн рублей		<ul style="list-style-type: none">- Для ведения иных видов деятельности.- Размер не более 90 процентов затрат, 10% - собственные средства фермеров.
Грант на развитие семейной животноводческой фермы	30 млн рублей	24 месяца	<ul style="list-style-type: none">- Для разведения крупного рогатого скота мясного или молочного направлений в расчете на 1 КФХ.- Размер не более 60 % затрат, 40% - собственные средства фермеров, из них часть затрат (не более 20%) может быть обеспечена за счет средств субъекта РФ.
	21,6 млн рублей		<ul style="list-style-type: none">- Для развития иных подотраслей животноводства.- Размер не более 60 % затрат, 40% - собственные средства фермеров, из них часть затрат (не более 20%) может быть обеспечена за счет средств субъекта РФ.

Субсидии в сфере:

1. Животноводства.

- В рамках реализации механизма льготного кредитования по инвестиционным и краткосрочным кредитам.
- На возмещение части прямых понесенных затрат на создание и модернизацию объектов АПК.
- На повышение продуктивности в молочном скотоводстве.
- На поддержку развития социально значимых отраслей – овцеводства и козоводства, оленеводства и т.п. – в рамках «единой» субсидии.

2. Растениеводства.

- Производителям сельхозтехники с целью снижения ее стоимости для сельхозтоваропроизводителей.
- На оказание несвязанной поддержки предоставляются сельхозтоваропроизводителям, в том числе КФХ.
- Критерии отбора для предоставления субсидии:
 - наличие в субъекте РФ посевных площадей, занятых зерновыми, зерново-бобовыми и кормовыми сельхозкультурами и проч.
 - Наличие НПА субъекта РФ, устанавливающего порядок и условия предоставления из бюджета региона средств сельхозтоваропроизводителям

3. Виноградарства и виноделия.

- В рамках единой субсидии.
- КФХ получают субсидии на компенсации прямых понесенных затрат на строительство и модернизацию объектов АПК.

4. Рыбоводства.

- В рамках механизма льготного кредитования сельхозтоваропроизводителей.
- Субсидии на содержание племенных объектов аквакультуры, принадлежащих организациям, зарегистрированным в государственном племенном регистре.

Россельхозбанк

1/3

Вид продукта	Срок	Ставка	Примечание
Сезонный легкий На проведение сезонных работ	До 18 месяцев	от 1 до 5%* до 6,5%** годовых	<ul style="list-style-type: none"> - Сокращенный пакет документов; - Сокращенные сроки рассмотрения заявки; - Возможность предоставления беззалоговых / частично обеспеченных кредитов; - Увеличение сроков кредитования для отдельных отраслей АПК.
На проведение сезонных работ	До 12 месяцев	от 1 до 5%* до 6,5%** годовых	<ul style="list-style-type: none"> - Возможность получения кредита в размере до 10 месячных выручек; - Возможность принятия в залог только продукции будущего урожая; - Возможность установления индивидуального графика; - Принятие в залог биомассы рыбы; - Возможность кредитования вновь созданных КФХ/ИП.
Овердрафт На оплату платежных (расчетных) документов (покрытие кассовых разрывов)	До 12 месяцев	Устанавливается индивидуально	<ul style="list-style-type: none"> - Возможность учета оборотов в других банках при установлении лимита овердрафта; - Сумма лимита овердрафта не ограничена (зависит от оборотов); - Увеличенный период непрерывного кредитования счета заемщика (до 60 дней).
Оборотный стандарт Пополнение оборотных средств	До 24 месяцев	от 1 до 5%* до 6,5%** годовых	<ul style="list-style-type: none"> - Комиссия за предоставление и обслуживание кредита не взимается; - Возможность оформления в залог ТМЦ до 50% от требуемого объема обеспечения; - Возможность предоставления частично необеспеченных кредитов до 50%.

Используются все виды обеспечения, предусмотренные ГК РФ, включая гарантии АО "Корпорация "МСП"

* в рамках постановления Правительства РФ 1528 (программа льготного кредитования Минсельхоза России);

** в рамках постановления Правительства РФ 1706 (программа льготного кредитования Минэкономразвития РФ).

Вид продукта	Срок	Ставка	Примечание
<p>Кредит на приобретение земельных участков сельскохозяйственного назначения под их залог</p> <p>Приобретение земельных участков из состава земель с/х назначения для целей организации на них производства, хранения и/или первичной переработки с/х продукции</p>	До 96 месяцев	до 6,5%** годовых	<ul style="list-style-type: none"> - Длительные сроки кредитования – до 8 лет; - Отсрочка по погашению основного долга до 2 лет; - Только залог приобретаемых земельных участков; - При определении максимальной суммы кредита возможен учет будущих денежных потоков от бизнеса.
<p>Кредит под залог приобретаемой техники/ оборудования</p> <p>Приобретение как новой, так и бывшей в употреблении техники и оборудования</p>	До 84 месяцев	от 1 до 5%* до 6,5%** годовых	<ul style="list-style-type: none"> - Широкий перечень техники и оборудования, приобретаемых за счет кредита; - Отсрочка по погашению основного долга до 1 года; - Только залог приобретаемой техники/оборудования; - Длительные сроки кредитования;
<p>Кредит на приобретение молодняка с/х животных под их залог</p> <p>Приобретение молодняка с/х животных следующих видов – крупный рогатый скот, свиньи, лошади, овцы, козы</p>	До 60 месяцев	от 1 до 5%* до 6,5%** годовых	<ul style="list-style-type: none"> - Отсрочка по погашению основного долга до 1 года; - Только залог приобретаемого молодняка сельскохозяйственных животных; - Возможность приобретения молодняка у зарубежных поставщиков; - Возможность формирования индивидуального графика с учетом технологических особенностей ведения хозяйственной деятельности.

Залог приобретаемого имущества выступает в качестве единственного обеспечения по кредиту

Россельхозбанк
2/3

* в рамках постановления Правительства РФ 1528 (программа льготного кредитования Минсельхоза России);
 ** в рамках постановления Правительства РФ 1706 (программа льготного кредитования Минэкономразвития РФ).

Россельхозбанк

3/3

Вид продукта	Срок	Ставка	Примечание
«Быстрое решение» Пополнение оборотных средств	До 12 месяцев	до 6,5%** годовых	<ul style="list-style-type: none"> - Кредитование без залога; - Оперативное принятие решений по кредитным заявкам.
«Микро» Пополнение оборотных средств	До 36 месяцев	до 6,5%** годовых	<ul style="list-style-type: none"> - Длительные сроки кредитования на текущие цели; - Возможность беззалогового кредитования.
«Микро овердрафт» Покрытие кассовых разрывов	До 12 месяцев	Устанавливается индивидуально	<ul style="list-style-type: none"> - Возможность учета оборотов в других банках при установлении лимита овердрафта; - Сумма лимита овердрафта не ограничена (зависит от оборотов).
«Оптимальный» Инвестиционные цели	До 60 месяцев	от 1 до 5%* до 6,5%** годовых	<ul style="list-style-type: none"> - Длительный срок кредитования и гибкая структура обеспечения (товары в обороте – до 50% в структуре обеспечения) позволяют решать долгосрочные бизнес-задачи и реализовывать возможности инвестиционного развития; - Возможность предоставления кредита под залог недвижимости до регистрации договора ипотеки.
«Коммерческая ипотека» Приобретение объектов коммерческой недвижимости	До 120 месяцев	до 6,5%** годовых	<ul style="list-style-type: none"> - Длительные сроки кредитования; - Возможность дополнительного финансирования на цели ремонта объекта недвижимости (до 15% от суммы кредита); - Отсрочка погашения основного долга – до 1 года; - Возможность финансирования до 100% от стоимости объекта.
«Выгодное решение» Рефинансирование кредитов сторонних банков	До 120 месяцев	Устанавливается индивидуально	<ul style="list-style-type: none"> - Возможность рефинансирования как инвестиционных кредитов, так и кредитов на текущие цели; - Возможность предоставления дополнительного финансирования на цели рефинансируемого кредита; - Длительные сроки кредитования; - Отсрочка погашения основного долга – до 9 месяцев; - Возможность предоставления кредита под последующий залог имущества.

Используются все виды обеспечения, предусмотренные ГК РФ, включая гарантии АО «Корпорация «МСП»

* в рамках постановления Правительства РФ 1528 (программа льготного кредитования Минсельхоза России);

** в рамках постановления Правительства РФ 1706 (программа льготного кредитования Минэкономразвития РФ).



Вид продукта	Размер	Срок	Ставка	Примечание	Обеспечение
Экспресс на текущие цели на оборотные цели	1 млн - 5 млн рублей	до 1 года	<ul style="list-style-type: none"> от 10,1 % годовых в соответствии с внутренним рейтингом заемщика 1% годовых* 	Требования к заемщику: <ul style="list-style-type: none"> не находится в процессе реорганизации, ликвидации; обладает статусом налогового резидента РФ; зарегистрирован на территории РФ в соответствии с ФЗ «О гос. регистрации ЮЛ и ИП» в отношении Заемщика не возбуждено производство по делу о несостоятельности (банкротстве) в соответствии с законодательством РФ о несостоятельности (банкротстве); не имеет неисполненных обязанностей по уплате налогов, сборов, страховых взносов, пеней, штрафов, процентов, подлежащих уплате в соответствии с законодательством РФ. 	Поручительство; + по суммам свыше 3 млн. рублей - залоговое обеспечение в объеме, не менее 70% от суммы кредита.
Экспресс на инвестиции на инвестиционные цели	1 млн -15 млн рублей	до 3 лет	<ul style="list-style-type: none"> от 9,6 % годовых в соответствии с внутренним рейтингом заемщика 1% годовых* 	<ul style="list-style-type: none"> поручительство единоличного исполнительного органа субъекта МСП поручительство Агента или заклад векселя АО «МСП Банк» или поручительство РГО в объеме 20% от суммы кредита; Получатели: с/х производственные и потребительские кооперативы (за исключением кредитных) и фермерские хозяйства - члены СПоКов 	Поручительство для членов СПоКов, в т.ч. ИП: <ul style="list-style-type: none"> ЮЛ: поручительство бенефициарных владельцев или членов Субъекта МСП (ФЛ), в совокупности владеющих более 50% УК (фонда) Субъекта МСП, на сумму не менее размера кредита. ИП: поручительство ФЛ и (или) ЮЛ и поручительство супруга(-и) (только для ИП, состоящих в браке) на сумму не менее размера кредита.
Кооперация пополнение оборотных средств	1 млн - 10 млн рублей	до 1 года	<ul style="list-style-type: none"> 8,9% годовых – для субъектов среднего бизнеса 9,9% годовых - для субъектов малого бизнеса от 1 % годовых* 		

Крестьянские (фермерские) хозяйства

Вид продукта	Размер	Срок	Ставка	Примечание
Программа льготного лизинга оборудования для субъектов ИМП*	От 3 до 10 млн рублей (аванс от 10%)	от 13 до 84 месяцев	6 % российское оборудование 8 % иностранное оборудование	- Лизингополучатель является юридическим лицом или индивидуальным предпринимателем – членом сельскохозяйственного производственного кооператива или сельскохозяйственного потребительского кооператива, зарегистрированного не более 12 месяцев на дату обращения в РЛК
Программа льготного лизинга оборудования для субъектов ИМП *	От 5 до 200 млн рублей (аванс от 15%)	от 13 до 84 месяцев	6 % российское оборудование 8 % иностранное оборудование	- Лизингополучатель является юридическим лицом или индивидуальным предпринимателем – членом сельскохозяйственного производственного кооператива или сельскохозяйственного потребительского кооператива, зарегистрированного более 12 месяцев на дату обращения в РЛК

Возможно
поручительство
РГО

Региональные
лизинговые
компании



* Запуск программы льготного лизинга для сельхозкооперативов планируется в мае 2018г.

Крестьянские (фермерские) хозяйства

Росагролизинг



Вид продукта	Размер	Срок	Ставка	Примечание
Федеральный лизинг	Исходя из потребности лизингополучателя и его финансового состояния	до 10 лет	1,5% - 3,5 %	<ul style="list-style-type: none"> - Сельскохозяйственная техника и оборудование для проведения полевых работ, элеваторное оборудование - Племенные животные (КРС, МРС, свиньи, олени, лошади, норки) - Животноводческое оборудование - Перерабатывающее оборудование <p>Аванс — от 7% (при авансе от 20 % обеспечение не требуется)</p>
Программа обновления парка сельхозтехники	Исходя из потребности лизингополучателя и его финансового состояния	до 10 лет Отсрочка 1-го платежа – 6 месяцев	3,0 %	<ul style="list-style-type: none"> - Самоходная уборочная техника - Тракторы - Технологические комплексы (трактор + прицепное/навесное оборудование) <p>Без аванса Обеспечение не требуется</p>
Специальная программа для членов АККОР	Исходя из потребности лизингополучателя и его финансового состояния	до 10 лет Отсрочка 1-го платежа – 6 месяцев	3,5%	<ul style="list-style-type: none"> - Сельскохозяйственная техника и оборудование для проведения полевых работ - Племенные животные - Животноводческое оборудование <p>Без аванса Обеспечение не требуется</p>
Программа «Молодой фермер АККОР»	Исходя из потребности лизингополучателя и его финансового состояния	до 10 лет Отсрочка 1-го платежа – 6 месяцев	3,5%	<ul style="list-style-type: none"> - Сельскохозяйственная техника и оборудование для проведения полевых работ; - Участник программы должен быть не старше 35 лет, иметь опыт работы в сельском хозяйстве от 2 лет и быть членом АККОР <p>Без аванса Обеспечение не требуется</p>

Используются все виды обеспечения, предусмотренные ГК РФ, включая гарантии АО «Корпорация «МСП»

Акционерное общество «Федеральная корпорация по развитию малого и среднего предпринимательства»

Москва, Славянская площадь, д. 4, стр. 1, тел. +7 495 698 98 00,
info@corpmsp.ru

АО «Корпорация «МСП» – www.corpmsp.ru

АО «МСП Банк» – www.mspbank.ru

Портал Бизнес-навигатора МСП – www.smbn.ru

Данная презентация размещена на сайте AGRO-COOP.RU